



# HAFEN HAMBURG MARKETING – EINE STARKE STIMME FÜR DEN HAFEN

JAHRESBERICHT 2019



# Inhalt

## Auf einen Blick

- 3 Ereignisse, die das ganze Jahr aktuell waren
- 4 Zahlen und Fakten 2019

## Hafen Hamburg Marketing e.V.

- 5 Vorwort des Vorstands
- 7 Bericht des Aufsichtsratsvorsitzenden
- 9 Hafen Hamburg Marketing e.V. – eine starke Stimme für den Hafen
- 11 Bericht des Vorsitzenden der Vertreterversammlung
- 13 Vorteile einer Mitgliedschaft
- 15 Stimmen neuer Mitglieder
- 16 Neue Mitglieder
- 17 Mitgliedsunternehmen

## Standorte und Märkte

### 22 Deutschland

- 23 Deutschland-Ost – Schwerpunkte im Hinterland und in der Politik
- 24 Deutschland-Süd – aktiv in Bayern, Baden-Württemberg und der Schweiz
- 25 Deutschland-West – Region mit wichtiger Drehscheibenfunktion
- 26 Überall zuhause – Repräsentanzen Deutschland

### 27 Mittel- und Osteuropa

- 28 Österreich – hervorragende Verbindungen im Hinterlandverkehr
- 29 Tschechien/Slowakei – wichtige Position im Hinterlandverkehr mit Osteuropa
- 30 Ungarn – gut eingespielte Logistikketten

### 31 Ostseeregion – gemeinsamer Aufbau von Geschäftskontakten

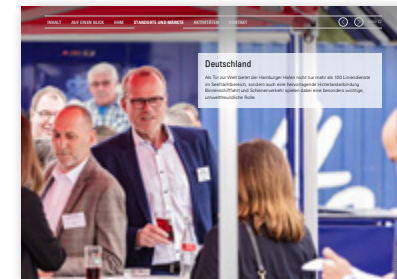
- 32 Polen – Wirtschaft bewies Stärke
  - 33 Russland – wichtiger Handelspartner für den Hamburger Hafen
  - 34 Europaweit bestens vertreten – Repräsentanzen Osteuropa, Ostseeregion und Österreich
- ### 35 Asien – reger Austausch zwischen den Kulturen
- 36 China – Hamburg etabliert sich weiter auf der Neuen Seidenstraße
  - 37 Hongkong – Aktivitäten trotz politischer Unruhen
  - 38 Indien – wieder unter den Top 10
  - 39 Weltweit bestens vertreten – Repräsentanzen Asien

## Aktivitäten

- 41 Mit Veranstaltungen Kontakte aufbauen und stärken
- 43 Pressearbeit, Publikationen und Imagewerbung – weltweit
- 44 Onlinemedien – aktiv auf allen Kanälen
- 46 Marktforschung – wertvolle Auswertungen, Analysen und Einschätzungen
- 47 Verkehrspolitische Arbeit platziert Themen der maritimen Wirtschaft und Logistik
- 48 Nationale und internationale Projekte – positives Image für den Hamburger Hafen

## Kontakt

- 50 Ihr Kontakt zu uns



Aufgrund der besseren Lesbarkeit verwenden wir überwiegend die männliche Form. Männer, Frauen und Personen anderer geschlechtlicher Identitäten sind dabei grundsätzlich in gleicher Weise gemeint und angesprochen.

## Ereignisse, die das ganze Jahr aktuell waren

### Stichwort: Amerika-Dienste

Deutschlands größter Universalhafen erreichte im ersten Quartal 2019 ein deutliches Plus. Der erfreuliche Anstieg im Containerumschlag ist in erster Linie auf vier in Hamburg neue Liniendienste zurückzuführen, die die Hansestadt mit Häfen in den USA, Kanada und Mexiko verbinden. Die Transportmenge auf der Relation USA-Hamburg erhöhte sich fast um das Vierfache, wodurch die USA in der Rangliste der wichtigsten Handelspartner Hamburgs im seeseitigen Containerverkehr den zweiten Platz hinter China belegten. Im Jahr zuvor nahmen sie noch den 18. Rang ein.



Neue Transatlantikdienste brachten den Hafen auf Wachstumskurs

### Stichwort: Brexit

Das Thema Brexit beschäftigte den Hamburger Hafen das gesamte Jahr lang. Eins war klar: Wenn die EU-Kommission dem Brexit – ob mit oder ohne Agreement – zustimmt, müssen früher oder später alle Beteiligten der Transport- und Logistikkette neue Post-Brexit-Ketten entwickeln. Doch Hamburg und

der Hafen haben sich auf den Brexit gut vorbereitet. Vor dem Hintergrund unterschiedlicher Szenarien galt es, viele Fragen zu beantworten. Hafen Hamburg Marketing tat dies durch aktuelle Veröffentlichungen auf der Homepage, Analysen der Marktforschung, Beiträge im Port of Hamburg Magazine sowie Veranstaltungen wie die Pressekonferenz mit Schwerpunkt „Zoll und Brexit“, die gemeinsam mit dem Hauptzollamt Hamburg und dem Zolldienstleister Porath Customs Agents GmbH veranstaltet wurde.

### Stichwort: Fahrrinnenanpassung

Die Fahrrinnenanpassung der Elbe hat offiziell im Juli 2019 begonnen. Das Startsignal gab unter anderem Bundesverkehrsminister Andreas Scheuer. Die Fahrrinne, also der für die Seeschifffahrt genutzte Teil der



Start für die Fahrrinnenanpassung der Elbe

Elbe, wird von Hamburg bis zur Elbmündung vertieft und an einigen Stellen verbreitert. Ziel der Anpassung ist, den Hamburger Hafen besser erreichbar zu machen. Künftig können Containerschiffe mit einem Tiefgang von bis zu 13,50 Metern unabhängig von der Flut den Hamburger Hafen erreichen und auf der Flutwelle sogar mit einem Tiefgang von bis zu 14,50 Metern. Anders als bei vorherigen Vertiefungen der Elbfahrinne gibt es diesmal ein umfangreiches Strombaukonzept, um die Tideenergie zu dämpfen und somit größere Veränderungen der Strömung und der Wasserstände zu verhindern. Beeinträchtigungen der Umwelt werden durch umfangreiche ökologische Kompensationsmaßnahmen ausgeglichen. Die Fahrrinnenanpassung ist ein Gemeinschaftsprojekt der Hamburg Port Authority (HPA) und der Wasserstraßen- und Schifffahrtsverwaltung des Bundes.

### Stichwort: Hafenbahn

In dem für den Hamburger Hafen so wichtigen Seehafen-Hinterlandverkehr konnte besonders der umweltfreundliche Containertransport auf der Schiene zweistellig zulegen. Mit der Eisenbahn wurden 2019 insgesamt 2,7 Millionen TEU zwischen den Terminals im Hamburger Hafen und Terminals im Binnenland transportiert. Das ist ein Plus von 10,4 Prozent und ein erneutes Rekordergebnis für die Hamburger Hafenbahn. Auf deren Netz verkehrten 2019 rund 62.000 Güterzüge mit rund 1,7 Millionen Güterwagen. Transportiert wurde eine Gesamtmenge von 48,2 Millionen Tonnen Gütern (+3,0 Prozent).

# 143

Veranstaltungen

# 10.500

Besucherinnen und Besucher

# 103

Fachgruppen

# 2.026

Fachbesucherinnen  
und -besucher

# 19

Veranstaltungs-  
formate

## Zahlen und Fakten 2019

- Knapp 150 Veranstaltungen von und mit Hafen Hamburg Marketing
- Über 90 Veranstaltungen in Deutschland, Österreich und der Schweiz, mehr als 35 in Osteuropa, über 10 in Asien
- Zahlreiche Veranstaltungsformate – von Arbeitskreisen, Delegationsbesuchen und Hafenaabenden über Messen, Podiumsdiskussionen und Pressegespräche bis hin zu Symposien und Workshops
- Über 10.500 Besucherinnen und Besucher (ohne Messen, Kongresse und Hafengeburtstag)
- Über 100 Fachgruppen aus 33 verschiedenen Ländern zu Besuch im Hamburger Hafen



## Vorwort des Vorstands

*Sehr geehrte Leserinnen  
und Leser,*

2019 war ein erfolgreiches Jahr für den Hamburger Hafen: Der Seegüterumschlag stieg auf 136,6 Millionen Tonnen und der Containerumschlag sorgte mit 9,3 Millionen TEU für ein starkes Wachstum von 6,1 Prozent. Ein Rekordergebnis brachte der Transport von 2,7 Millionen TEU auf der Schiene, was einem Plus von über 10 Prozent entspricht.

Doch so positiv dies ist, so schwer fällt es uns, zum Erscheinungstermin des Jahresberichtes von Hafen Hamburg Marketing e.V. (HHM) darauf zurückzublicken. Denn 2020 ist durch das Coronavirus und seine Folgen schon jetzt so stark geprägt, dass es nicht möglich ist, das vergangene Jahr unabhängig davon zu betrachten.

Statt eine detailgetreue, umfassende und vollständige Berichterstattung abzubilden, möchten wir daher mit dieser Publikation auch Hoffnung machen, indem wir zeigen, wofür Hafen Hamburg Marketing vor allem steht, nämlich für Zusammengehörigkeit und Miteinander.

Diesen Schwerpunkt haben wir bewusst gewählt, gerade weil wir zurzeit auf Veranstaltungen, die besonders wichtig sind für unsere Arbeit, verzichten müssen. Wir versuchen stattdessen, durch viele verschiedene, auch neue Wege Zusammengehörigkeit und Miteinander erlebbar zu machen und sind dabei sehr kreativ. So kommunizieren wir verstärkt

online, um unseren Mitgliedern auf diese Weise weiterhin Informationen zukommen zu lassen und uns auszutauschen. Digitalisierung ist schon seit einiger Zeit ein großes Thema im Hamburger Hafen. Bereits letztes Jahr haben wir unsere Online-Aktivitäten ausgebaut und neue Kanäle mit interessantem Content gefüllt. Diese Inhalte erhalten wir auch von unseren Mitgliedern, die von der Verbreitung über unsere Plattformen profitieren. Welche weiteren Vorteile eine Mitgliedschaft bei HHM hat, haben wir Ihnen auch in diesem Jahresbericht zusammengestellt. Diese sind sehr umfangreich und daher nicht nur für potenzielle und neue Mitglieder, sondern auch für bestehende interessant.

Indem wir auf die vielen großartigen Veranstaltungen aus dem letzten Jahr zurückblicken, wollen wir erinnern und auch Mut machen, denn es wird solche Zeiten wieder geben. Neben der größten Veranstaltung 2019, der [Messe transport logistic in München](#), gab es viele andere, ebenfalls äußerst erfolgreiche Veranstaltungen, die es ermöglichten, Kontakte zu knüpfen, zu pflegen und sich fachlich auszutauschen. Die Themen des vergangenen Jahres waren vielfältig. Sie reichten von der [Neuen Seidenstraße](#) und dem [Beginn der Arbeiten an der Fahrrinnenanpassung der Unter- und Außenelbe](#) über [den Brexit](#) und die Digitalisierung hin zu Themen wie [Hinterland](#) und [Nachhaltigkeit](#) und noch weit darüber hinaus. Der vorliegende Bericht soll Ihnen – im wahrsten Sinne des Wortes – ein Bild davon vermitteln.

**» Wir möchten daher mit dieser Publikation auch Hoffnung machen, indem wir zeigen, wofür Hafen Hamburg Marketing vor allem steht, nämlich für Zusammengehörigkeit und Miteinander. «**

Wie eingangs erwähnt war 2019 ein erfolgreiches Jahr für den Hamburger Hafen. Das lag an vielen Faktoren, vor allem an der Arbeit unserer Mitglieder. Viele Herausforderungen haben wir gemeinsam gemeistert. Auch hier möchten wir den Faktor Zusammenhalt betonen. Dessen Grundlage bildet [das hervorragende Netzwerk](#), das HHM bietet und das auch und ganz besonders in schwierigen Zeiten einen nicht zu unterschätzenden Wert hat.

Das Jahr 2019 hat uns gezeigt, was alles im und mit dem Hamburger Hafen möglich ist. Mit Ihnen zusammen wollen wir daran anknüpfen – auch wenn zuvor noch eine Krise zu überwinden ist. Wir setzen dabei auf unsere und Ihre Erfahrung, Kenntnisse aus 35-jähriger Vereinsarbeit sowie auf neue Ideen und Kreativität. Daher sind wir zuversichtlich und freuen uns sehr auf die künftige Zusammenarbeit und auch auf neue Mitglieder.

Ihr Ingo Egloff und Axel Mattern

Vorstände Hafen Hamburg Marketing e.V.





## Bericht des Aufsichtsratsvorsitzenden

*Sehr geehrte Damen und Herren,  
liebe Mitglieder,*

im Namen des Aufsichtsrats von Hafen Hamburg Marketing e.V. (HHM) möchte ich Sie über unsere Tätigkeit im Berichtsjahr 2019 informieren. Die uns als [Aufsichtsrat](#) nach Gesetz und Satzung obliegenden Aufgaben haben wir im Jahr 2019 mit großer Sorgfalt wahrgenommen. So haben wir den Vorstand in enger und vertrauensvoller Zusammenarbeit bei der Leitung des Vereins regelmäßig beraten und ihn bei der Führung der Geschäfte kontinuierlich begleitet.

Der Aufsichtsrat setzte sich zudem umfassend mit der operativen und strategischen Entwicklung des Vereins auseinander. Als Hauptthemen für die strategische Ausrichtung wurden der gemeinsame Auftritt auf der [Messe transport logistic \(tl\) in München](#), die [Belt and Road Initiative \(BRI\)](#) der chinesischen Regierung, die [Hinterlandverkehre](#) sowie die [Anpassung der Fahrrinne der Elbe](#) identifiziert. Vor dem gemeinsamen Auftritt auf der [tl München](#) organisierte HHM ein Treffen mit allen Mitausstellern. Die BRI, also die Neue Seidenstraße, war einer der Schwerpunkte des HHM-internen Strategiemeeetings, das Ende Januar 2019 in Hamburg stattfand.

2019 hielt der Aufsichtsrat vier Sitzungen ab. Die Sitzungen fanden im Februar, Mai, September und November statt und waren von einem offenen und intensiven Austausch zwischen Vorstand und Aufsichts-

rat gekennzeichnet. Sofern nach Gesetz, Satzung oder Geschäftsordnung für einzelne Maßnahmen die Zustimmung des Aufsichtsrats erforderlich war, wurde hierüber ein entsprechender Beschluss gefasst. Die Aufsichtsratsmitglieder bereiteten sich auf Beschlüsse über zustimmungspflichtige Maßnahmen des Vorstands regelmäßig anhand von Unterlagen vor, die der Vorstand vorab zur Verfügung stellte. Zusätzlich stand ich als Aufsichtsratsvorsitzender auch außerhalb der Sitzungen regelmäßig im engen persönlichen Dialog mit dem Vorstand.

Wiederkehrender Gegenstand der regelmäßigen Sitzungen waren die Berichte des Vorstands über die finanzielle Lage des Vereins, den Mitgliederbestand sowie die laufenden Aktivitäten und Projekte der Zentrale und der Repräsentanzen. Ferner informierte der Vorstand über die aktuelle Markt- und Wettbewerbssituation.

In der Sitzung am 12. Februar 2019 berichtete der Vorstand ausführlich über die im Berichtsjahr geplanten Aktivitäten und Veranstaltungen in Hamburg sowie in den Repräsentanzgebieten. Mich beeindruckt es immer wieder, wie viele Veranstaltungen und Kontakte HHM im Jahr bearbeitet.

Am 14. Mai 2019 standen die Themen Projektarbeit und [die neue Zugverbindung von Köln nach Hamburg](#) im Mittelpunkt der Sitzung. Viele der Aktivitäten von HHM drehen sich um [Hinterlandanbindungen](#) sowie



Thomas Lütje  
Vorsitzender des Aufsichtsrats

die Verlagerung von Ladung von der Straße auf Wasser und Schiene. Darüber hinaus ging es auch um die [BRI – die Neue Seidenstraße](#). Der Vorstand legte außerdem den Jahresbericht 2018 vor, der einstimmig beschlossen wurde.

Schwerpunkt der Sitzung am 17. September 2019 war der Bericht des Vorstands über die Jahresabschlussprüfung und den Verwendungsnachweis zum 31. Dezember 2018. Der Aufsichtsrat stimmte den vorliegenden Berichten zu und erteilte dem Vorstand Entlastung für das Geschäftsjahr 2018. Der Jahresabschluss und der Nachweis über die Durchführung von Maßnahmen der Hafenkommunikation und des Standortmarketings für das Jahr 2018 wurden genehmigt. Darüber hinaus war die gute Zusammenarbeit mit Hamburg Marketing/Hamburg Invest in dieser Sitzung Thema.

Da der Abschlussprüfer alle fünf Jahre zu wechseln ist, wurde 2019 neu ausgeschrieben. Die Gesellschaft Warth und Klein Grant Thornton AG wurde einstimmig zum Abschlussprüfer für das Jahr 2019 gewählt.

In der letzten Sitzung des Jahres, am 18. November 2019, wurde dem Aufsichtsrat der Wirtschaftsplan 2020 ausführlich vorgestellt und erläutert sowie durch den Aufsichtsrat genehmigt.

Im Namen des gesamten Aufsichtsrats bedanke ich mich bei allen Mitgliedern von HHM für das entgegengebrachte Vertrauen. Mein Dank gilt auch den Vorständen und allen Mitarbeiterinnen und Mitarbeitern für ihren Einsatz und die geleistete Arbeit. Zudem danke ich den ausgeschiedenen Mitgliedern des Aufsichtsrats für ihre Tätigkeit bei Hafen Hamburg Marketing e.V.

Für das Jahr 2020, das aufgrund des Coronavirus zurzeit sehr viele Veränderungen mit sich bringt, wünsche ich allen Mitgliedern sowie den Mitarbeiterinnen und Mitarbeitern von HHM Gesundheit, Kraft und Ausdauer.

Hamburg, im April 2020

Thomas Lütje  
Vorsitzender des Aufsichtsrats

## Mitglieder des Aufsichtsrats

Periode 2018-2021 (Stand 31.12.2019)

**Thomas Lütje**, Vorsitzender  
HHLA Container Terminal Tollerort GmbH

**Nils Kahn**, Stv. Vorsitzender  
MSC Germany SA & Co. KG

**Jens Meier**, Stv. Vorsitzender  
HPA Hamburg Port Authority AöR

**Thomas Brüggmann**  
GHB Gesamthafenbetriebs-Gesellschaft mbH

**Dr. Dirk Claus**  
SEEHAFEN KIEL GmbH & Co. KG

**Jan Holst**  
Ocean Network Express (Europe) Ltd.

**Ina Luderer**  
Unternehmensverband Hafen Hamburg e.V.

**Hubertus Ritzke**  
Wallmann & Co. (GmbH & Co. KG)

**Frank Schnabel**  
Brunsbüttel Ports GmbH

**Dr. Rolf Strittmatter**  
Hamburg Marketing GmbH

**Ben Thurnwald**  
Hansaport Hafenbetriebsgesellschaft mbH

**Jörg Ullrich**  
European Cargo Logistics GmbH

**Ingo Witte**  
HHLA Container Terminal Altenwerder GmbH

**Hartmut Wolberg**  
Hamburger Hafen und Logistik Aktiengesellschaft



## Hafen Hamburg Marketing e.V. – eine starke Stimme für den Hafen

Der Hamburger Hafen ist Deutschlands größter Universalhafen. Um seine Marktposition im internationalen Wettbewerb weiter zu stärken, ist Hafen Hamburg Marketing e.V. (HHM) gemeinsam mit seinen Mitgliedern weltweit aktiv. Gegründet 1985, ist der Verein seit 35 Jahren mit großem Erfolg für die Hafen- und Logistikregion Hamburg im Einsatz. Der Hafen genießt heute weltweit ein positives Image und steht für Professionalität, Effizienz und Innovation.

HHM ist sowohl national als auch international breit aufgestellt. An insgesamt 12 Standorten vertreten die Mitarbeiterinnen und Mitarbeiter der Zentrale und der Repräsentanzen die Interessen der Seehafenverkehrswirtschaft Hamburgs und der Region. Die Experten pflegen in den Marktregionen gute Kontakte zu zahlreichen Unternehmen aus Industrie und Handel, der Transport- und Logistikbranche, Wirtschaftsorganisationen und politischen Entscheidungsträgern.

Terminalbetreibern, Reedereien und Linienagenten, Transportdienstleistern, Lager-, Logistik- und Packbetrieben, Zollexperten, Aus- und Weiterbildungseinrichtungen sowie vielen weiteren Unternehmen und Organisationen bietet HHM kompetente Unterstützung. Diese erfolgt durch maßgeschneiderte Kommunikations-, Projekt- und Marketingaktivitäten am Standort Hamburg sowie in den Kernmärkten des Hamburger Hafens. Dabei sind alle Aktivitäten unternehmens- und wettbewerbsneutral.

### Vereinsorgane

Der Aufsichtsrat berät und begleitet konstruktiv prüfend die Geschäftsführung von HHM. Neben Beschlussfassungen über Wirtschaftsplan und Jahresabschluss legt der Aufsichtsrat inhaltliche Schwerpunkte und Grundsatzzrichtlinien fest.

Der Aufsichtsrat setzt sich aus Mitgliedern verschiedener Mitgliedskategorien sowie je einem Vertreter der Handelskammer Hamburg, der Häfen der Metropolregion und des Unternehmensverbandes Hafen Hamburg zusammen.

Die Vertreterversammlung setzt sich aus Mitgliedern verschiedener Mitgliedskategorien zusammen und ist unter anderem zuständig für Wahl, Abberufung und Entlastung der Aufsichtsratsmitglieder, Festsetzung der Mitgliedsbeiträge sowie Satzungsänderungen.

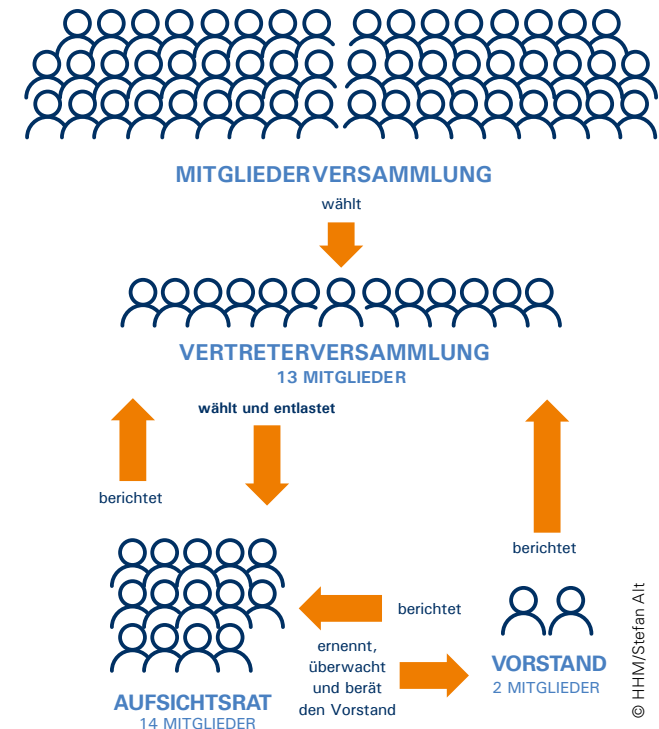
### Mitarbeiterinnen und Mitarbeiter

Zum 31. Dezember 2019 waren bei HHM insgesamt 41 Mitarbeiterinnen und Mitarbeiter beschäftigt: 24 in der Zentrale – inklusive drei Werkstudenten/Praktikanten – sowie 17 in den Repräsentanzen.

### Personalien

Werner Knoll hat bis 2019 die Projektabteilung bei HHM unterstützt und sich in den Ruhestand verabschiedet. Für Expertenfragen steht er weiterhin zur Verfügung.

### STRUKTUR DES HAFEN HAMBURG MARKETING E.V.



Markus Heinen hat am 1. Januar 2019 die Leitung der Repräsentanz Deutschland-West und damit die Nachfolge von Volker Hahn übernommen. Unterstützt wird er von Lena Püttschneider, die im Mai die Nachfolge von Kerstin Hahn angetreten hat.

Seit dem 1. Juli 2019 vervollständigt Catharina Pape die Abteilung Kommunikation und Information, die sie bereits aus ihrer Praktikumszeit kennt. Sie ist im Bereich Presse- und Öffentlichkeitsarbeit insbesondere für Social-Media-Marketing und die Betreuung von Fachbesuchern zuständig.

Während eines Pflichtpraktikums konnte Birte Hirsch von Mai bis September die vielen Herausforderungen der Presse- und Öffentlichkeitsarbeit kennenlernen. Abgelöst wurde sie von Anna-Lena Büttner, die seitdem die Abteilung unterstützt. Lea Mentzel war als Werkstudentin im Bereich Öffentlichkeitsarbeit tätig und vor allem für die Betreuung der Social-Media-Kanäle und von Fachbesuchern zuständig. Die Abteilung Online-Medien wird weiterhin durch Werkstudentin Pauline Graf unterstützt. Sie ist maßgeblich an der Entwicklung und Gestaltung neuer Webseiten beteiligt. Tim Reincke hat in seiner Praktikums- und Werkstudentenzeit bei HHM bereits mehrere Abteilungen durchlaufen und ist nun vor allem im Bereich Projekte tätig. Schülerpraktika bietet HHM normalerweise nicht an. 2019 haben ausnahmsweise drei Schüler – davon einer im Rahmen der Flüchtlingshilfe – ein kurzes Praktikum absolviert.



Das Team von Hafen Hamburg Marketing e.V.



## Bericht des Vorsitzenden der Vertreterversammlung

*Sehr geehrte Damen und Herren,  
liebe Mitglieder,*

knapp 300 zufriedene Mitgliedsunternehmen von Hafен Hamburg Marketing e.V. (HHM) bilden eine breite Basis für die erfolgreiche Arbeit des Vereins. Entscheidend ist jedoch nicht die Anzahl von Mitgliedern, sondern deren enge Verbindung zum Hamburger Hafen und dem funktionierenden logistischen Netzwerk.

Die Sitzung der Vertreterversammlung fand am 26. November statt. Eine Beitragserhöhung wurde beschlossen, welches auch als ein hohes Bekenntnis der Mitglieder zu dem Verein zu werten ist.

Bei den Aktivitäten im Jahr 2019 ist der Gemeinschaftsstand „Gateway Hamburg“ auf der *transport logistic in München* hervorzuheben. Hierdurch haben die Mitgliedsunternehmen die Möglichkeit, sich auf der sicherlich wichtigsten Messe für den deutschen Logistikmarkt zu präsentieren und dabei umfangreich von HHM unterstützt zu werden.

Im Mittelpunkt standen natürlich auch die zahlreichen Veranstaltungen und Hafenabende in *Wien*, *St. Petersburg*, *Düsseldorf* oder *Prag*, um nur einige zu nennen. Hiermit schafft HHM exklusiv für seine Mitglieder die Voraussetzungen, gebündelt und



Rainer Fabian  
Vorsitzender der Vertreterversammlung

gezielt in den wichtigen Zielmärkten des Hamburger Hafens und der Metropolregion neue Kontakte zu knüpfen und bestehende Kontakte zu pflegen.

Die Aktivitäten des Vereins zu diskutieren, gehört zu den Aufgaben der Vertreterversammlung. Die Überarbeitung der Publikationen sowie die öffentlichen Auftritte wurden durchweg positiv bewertet.

Auch bei aktuellen Themen begleitet HHM seine Mitglieder, die sich in Projekten, Diskussionsveranstaltungen und Vorträgen umfassend informieren und austauschen können. Diese Themen sind dabei sehr verschieden: von [Hamburgs Anbindung an die Neue Seidenstraße](#) über neue Bahnterminals in Nordrhein-Westfalen und die Entscheidung zur Einfuhrumsatzsteuer bis hin zu [Möglichkeiten der CO2-Reduzierung](#). HHM bietet seinen Mitgliedern ein Forum für Diskussionen und Informationen.

Der Ausblick auf das Jahr 2020 ist getrübt, der Jahresbericht wird mitten in der herausfordernden Zeit der Corona-Pandemie verfasst. HHM kann als das Gegenteil von Social Distancing bezeichnet werden; der Verein lebt vom persönlichen Austausch und bringt Menschen zusammen. Nun setzen wir uns noch mehr mit digitalen Möglichkeiten der Kommunikation auseinander und davon wird sicherlich einiges auch in der Nach-Corona-Zeit weitergeführt werden, aber es wird den persönlichen Kontakt und das Gespräch nicht ersetzen.

Im Namen der Vertreterversammlung bedanke ich mich bei den Mitgliedern von HHM für das entgegengebrachte Vertrauen und bei den Vorständen sowie allen Mitarbeiterinnen und Mitarbeitern für die geleistete gute Arbeit.

Rainer Fabian

Vorsitzender der Vertreterversammlung

#### Mitglieder der Vertreterversammlung Periode 2018-2021 (Stand 31.12.2019)

**Rainer Fabian**, Vorsitzender

C. Steinweg (Süd-West Terminal) GmbH & Co. KG

**Ortwin Harms**, Stv. Vorsitzender

Lübecker Hafen-Gesellschaft mbH

**Michael Bruhns**

Werner Bruhns Lagereigesellschaft mbH

**Benito di Racca**

H.S.H. Schleppgesellschaft mbH

**Jannes Elfgen**

HPA Hamburg Port Authority AöR

**Sven Hargens**

Brunsbüttel Ports GmbH

**Hans-Jörg Heims**

Hamburger Hafen und Logistik  
Aktiengesellschaft

**Holger Heinzel**

Hamburger Hafen und Logistik  
Aktiengesellschaft

**Mark Hennings**

GHB Gesamthafenbetriebs-Gesellschaft mbH

**Björn Pistol**

HPA Hamburg Port Authority AöR

**Dr. Timo Rosenberg**

SEEHAFEN KIEL GmbH & Co. KG

**Iris Scheel**

HPA Hamburg Port Authority AöR

**Willem van der Schalk**

a. hardrodt Deutschland (GmbH & Co) KG



# Vorteile

## einer Mitgliedschaft

**Hafen Hamburg Marketing (HHM) vertritt die Interessen seiner Mitglieder durch gezielte Kommunikations-, Projekt- und Marketingaktivitäten am Standort Hamburg sowie in den wichtigen Zielmärkten durch:**

### **Marktforschung**

Regelmäßige Statistiken und Berichte informieren über die Entwicklung im gesamten seeseitigen Außenhandel und im Hinterlandverkehr. Darüber hinaus berichtet HHM anhand von Studien und Analysen sowie mit Daten über aktuelle Marktentwicklungen und Trends.

### **Marktentwicklung**

Da HHM in den wichtigen Kernmärkten im In- und Ausland präsent ist, profitieren Mitglieder von Delegationsreisen, Firmenbesuchen und Veranstaltungen, bei denen wertvolle Marktkontakte hergestellt werden. Der Fokus liegt auf der Ostseeregion, Südosteuropa und Ländern in Übersee.



## Vorteile einer Mitgliedschaft

### Projekte

HHM beteiligt sich gemeinsam mit Mitgliedern an Ausschreibungen für EU- und national geförderte Projekte, in denen aktuelle Themen der Verkehrspolitik sowie Optimierungsmöglichkeiten bei Transport- und Umschlagprozessen bearbeitet werden.

### Mitglieder- und Kundenveranstaltungen

Mit weltweiten Networking- und Informationsveranstaltungen zu aktuellen Themen bietet HHM eine exzellente Möglichkeit für den Auf- und Ausbau von hochwertigen Geschäftsbeziehungen.

### Messen

Für Mitglieder konzipiert und organisiert HHM unter der Dachmarke Port of Hamburg weltweit Messeauftritte. Mitaussteller auf einem Gemeinschaftsstand profitieren von der Gesamtkoordination, einem umfangreichen Servicepaket sowie besonders günstigen Konditionen – inklusive Begleitung durch gezielte Pressearbeit.

### Kongresse und Fachveranstaltungen

HHM unterstützt seine Mitglieder bei der Konzeption und Durchführung eigener Events – sei es bei der Vermittlung von Dienstleistern, der Suche nach geeigneten Räumen oder der Bekanntmachung einer Veranstaltung. Auch die Übernahme der Gesamtkoordination von Veranstaltungen ist möglich.

### Fachbesucherprogramme

Für Delegationen und Gruppen aus dem In- und Ausland entwickelt HHM individuelle Besuchsprogramme – von fachlich begleiteten Informationsfahrten über Terminalbesuche und Unternehmensbesichtigungen bis hin zu Fachvorträgen. Für den Logistikanachwuchs entwickelt HHM spannende Informationsprogramme.

### Publikationen

Zahlreiche Publikationen auf Deutsch und Englisch geben nicht nur einen Überblick über die Leistungsfähigkeit und Entwicklung des Hamburger Hafens, sondern auch Einblicke in Projekte und Spezialthemen. Außerdem können Mitglieder eigene redaktionelle Beiträge für das Port of Hamburg Magazine einbringen und für ihr Unternehmen durch Anzeigenschaltung werben. Die Publikationen werden auch in der Port of Hamburg App veröffentlicht.

### Pressearbeit

HHM informiert die Medien regelmäßig über Themen der Hamburger Hafenwirtschaft und unterstützt seine Mitglieder bei der Pressearbeit durch Verbreitung ihrer Meldungen und bei der Organisation von Presseaktivitäten.

### Online-Medien

Auf [www.hafen-hamburg.de](http://www.hafen-hamburg.de) und in der Port of Hamburg App veröffentlicht HHM auch Pressemitteilungen seiner Mitglieder. Auf der Internetseite finden

sich außerdem Kontakte zu Hafendienstleistern, eine Datendank der direkten Linienverbindungen via Hamburg sowie eine Übersicht der in Hamburg erwarteten Schiffe. Newsletter auf Deutsch und Englisch sowie verschiedene Social-Media-Kanäle runden das Angebot ab.

### Werden Sie Mitglied im Hafen Hamburg Marketing e.V.

Rund 300 Unternehmen engagieren sich bereits bei Hafen Hamburg Marketing e.V. Werden auch Sie Teil unserer starken Gemeinschaft! Mehr über die Vorteile und Modalitäten einer Mitgliedschaft erfahren Sie bei:



**Katja Höltkemeier**

Tel.: +49 40 37709 115

hoeltkemeier@hafen-hamburg.de



**Heike Wegner**

Tel.: +49 40 37709 123

wegner@hafen-hamburg.de



Das Mitgliedermanagement liegt bis Oktober 2020 in den Händen von **Karin Lengfelder**

Sie erreichen uns auch unter:

[www.hafen-hamburg.de/de/hafen-hamburg-marketing](http://www.hafen-hamburg.de/de/hafen-hamburg-marketing)

# Stimmen

## neuer Mitglieder

**»Als Eisenbahnunternehmen schafft die evb seit über 25 Jahren Verbindungen zum Hamburger Hafen. Durch die Mitgliedschaft bei Hafen Hamburg Marketing erhalten wir wertvolle Informationen aus den Hinterlandmärkten und sind Teil eines starken Netzwerks.«**

*Sebastian Doderer*

*Leiter Geschäftsbereich Logistik*

*Eisenbahnen und Verkehrsbetriebe*

*Elbe-Weser GmbH (evb)*

**»Das große Netzwerk und die qualitativ sehr guten Veranstaltungen haben uns dazu gebracht, Mitglied bei Hafen Hamburg Marketing zu werden.«**

*Sebastian Poser*

*Geschäftsführer*

*B. Dettmer Reederei GmbH & Co. KG*

**»Hafen Hamburg Marketing ist eine bedeutende Plattform für die Hafen- und Logistikregion Hamburg. Als Projektentwickler von Gewerbe- und Logistikimmobilien, die auch in Hamburg dringend benötigt werden, ist für uns der Austausch mit Unternehmen und Politik sehr wichtig. Deshalb profitieren wir von den zahlreichen Aktivitäten des Vereins in besonderem Maß.«**

*Sönke Ingwersen*

*Senior Director Marketing & Communications*

*FOUR PARX GmbH*

## Neue Mitglieder

2019 begrüßte Hafen Hamburg Marketing 13 neue Mitglieder:





## Mitgliedsunternehmen von Hafen Hamburg Marketing e.V.

Die Liste berücksichtigt die Unternehmen, die mit Stand 31. Dezember 2019 Mitglied waren.

### A

a. hartrodt Deutschland (GmbH & Co) KG	<a href="http://www.hartrodt.com">www.hartrodt.com</a>
ADECON Sp. z o.o. Sp.K.	<a href="http://www.adecon.pl">www.adecon.pl</a>
ADM Hamburg Aktiengesellschaft	<a href="http://www.adm.com">www.adm.com</a>
ajax Loktechnik GmbH & Co. KG	<a href="http://www.ajax-loktechnik.com">www.ajax-loktechnik.com</a>
ALC Timber Worxx Packaging GmbH	<a href="http://www.timber-worxx.de">www.timber-worxx.de</a>
Alfons Köster & Co. GmbH	<a href="http://www.alfons-koester.de">www.alfons-koester.de</a>
Arnold Koch jr. GmbH	<a href="http://www.arnold-koch.de">www.arnold-koch.de</a>
Arnold Schwerlast GmbH & Co. KG	<a href="http://www.arnold-schwerlast.de">www.arnold-schwerlast.de</a>
ATG Alster-Touristik GmbH	<a href="http://www.alstertouristik.de">www.alstertouristik.de</a>
Aurubis AG	<a href="http://www.aurubis.com">www.aurubis.com</a>
AVATAR Logistics AB	<a href="http://www.avatarlogistics.se">www.avatarlogistics.se</a>

### B

B. Dettmer Reederei GmbH & Co. KG	<a href="http://www.dettmer-reederei.de">www.dettmer-reederei.de</a>
Baltic Rail Gate GmbH	<a href="http://www.baltic-rail-gate.de">www.baltic-rail-gate.de</a>
Baltica-Trans	<a href="http://www.baltica-trans.ru">www.baltica-trans.ru</a>
Barkassenbetrieb Bülow GmbH	<a href="http://www.barkassenvermietung-hamburg.com">www.barkassenvermietung-hamburg.com</a>
Barkassen-Centrale Ehlers GmbH	<a href="http://www.barkassen-centrale.de">www.barkassen-centrale.de</a>
BEHALA Berliner Hafen- und Lagerhausgesellschaft mbH	<a href="http://www.behala.de">www.behala.de</a>
BFSV Verpackungsinstitut Hamburg GmbH	<a href="http://www.bfsv.de">www.bfsv.de</a>
BluJay Solutions GmbH	<a href="http://www.blujaysolutions.com">www.blujaysolutions.com</a>
BOBE Speditions GmbH	<a href="http://www.bobe.de">www.bobe.de</a>
boxXpress.de GmbH	<a href="http://www.boxxpress.de">www.boxxpress.de</a>
BREEZE Industrial Packing GmbH	<a href="http://www.breeze-packing.com">www.breeze-packing.com</a>
Brunsbüttel Ports GmbH	<a href="http://www.brunsbuettel-ports.de">www.brunsbuettel-ports.de</a>
BSPartner GmbH & Co. KG Hamburger Ingenieursozietät	<a href="http://www.bspartner.de">www.bspartner.de</a>
Bugsier- Reederei- und Bergungsges. mbH & Co.	<a href="http://www.bugsier.de">www.bugsier.de</a>
Buss Port Services GmbH	<a href="http://www.buss-ports.de">www.buss-ports.de</a>

### C

C. Steinweg (Süd-West Terminal) GmbH & Co. KG	<a href="http://www.hamburg.steinweg.com">www.hamburg.steinweg.com</a>
Captrain Deutschland GmbH	<a href="http://www.captrain.de">www.captrain.de</a>
Carl Robert Eckelmann Transport und Logistik GmbH	<a href="http://www.eckelmannag.de">www.eckelmannag.de</a>
Carl Wolter GmbH	<a href="http://www.carl-wolter.de">www.carl-wolter.de</a>
Česko-saské přístavy, s. r. o. Děčín	<a href="http://www.csp-labe.cz">www.csp-labe.cz</a>
CHL GmbH Containerhandel & Logistik	<a href="http://www.chlcontainer.com">www.chlcontainer.com</a>
CHS Container Handel GmbH	<a href="http://www.chs-containergroup.de">www.chs-containergroup.de</a>
CIS-Cargo GmbH	<a href="http://www.cis-cargo.de">www.cis-cargo.de</a>

CLC China Logistic Center GmbH	<a href="http://www.china-logistic-center.de">www.china-logistic-center.de</a>
CMA CGM (Germany) GmbH	<a href="http://www.cma-cgm.com">www.cma-cgm.com</a>
CMB Germany GmbH & Co.KG	<a href="http://www.cmb.be">www.cmb.be</a>
Cofila UG (haftungsbeschränkt)	<a href="http://www.cofila.de">www.cofila.de</a>
COLI Schifffahrt & Transport GmbH & Co. KG	<a href="http://www.coli-shipping.com">www.coli-shipping.com</a>
Color Line GmbH	<a href="http://www.colorline.de">www.colorline.de</a>
CONDACO & KTD-M GmbH	<a href="http://www.condaco.de">www.condaco.de</a>
CONICAL GmbH	<a href="http://www.conical.de">www.conical.de</a>
Contargo GmbH & Co. KG	<a href="http://www.contargo.net">www.contargo.net</a>
COSCO SHIPPING Lines (Germany) GmbH	<a href="http://www.coscoshipping.de">www.coscoshipping.de</a>
CPL Competence in Ports and Logistics GmbH	<a href="http://www.c-pl.de">www.c-pl.de</a>
CR Container Trading GmbH	<a href="http://www.cr-container.de">www.cr-container.de</a>
CST Container-, Speditions- u. Transportges. mbH	<a href="http://www.cst-container.de">www.cst-container.de</a>
CTD Container-Transport-Dienst GmbH	<a href="http://www.ctd.de">www.ctd.de</a>
CTS Container Terminal Salzburg GmbH	<a href="http://www.ct-sbg.at">www.ct-sbg.at</a>

### D

DAKOSY AG	<a href="http://www.dakosy.de">www.dakosy.de</a>
DAL Schifffahrts-Agentur mbH & Co. KG	<a href="http://www.rantzau.de">www.rantzau.de</a>
DB Netz AG	<a href="http://fahrweg.dnnetze.com">fahrweg.dnnetze.com</a>
DCP Dettmer Container Packing GmbH & Co. KG	<a href="http://www.dcp-hamburg.de">www.dcp-hamburg.de</a>
Delfs & Associates GmbH	<a href="http://www.delfs-associates.com">www.delfs-associates.com</a>
Deufol Hamburg GmbH	<a href="http://www.deufol.com">www.deufol.com</a>
Deutsch-Chinesische Wirtschaftsvereinigung e.V.	<a href="http://www.dcw-ev.de">www.dcw-ev.de</a>
Deutsche Binnenreederei AG	<a href="http://www.binnenreederei.de">www.binnenreederei.de</a>
Deutscher Tarifeur-Verein e.V.	E-Mail-Kontakt
Deutsch-Russischer Wirtschaftsband e.V.	<a href="http://www.druw.de">www.druw.de</a>
DFDS Germany ApS & Co. KG	<a href="http://www.dfds.com">www.dfds.com</a>
DHL Global Forwarding GmbH	<a href="http://www.dhl.de">www.dhl.de</a>
Dolezych GmbH & Co. KG	<a href="http://www.dolezych.de">www.dolezych.de</a>
Dortmunder Hafen AG	<a href="http://www.dortmunder-hafen.de">www.dortmunder-hafen.de</a>
DVWVG Bezirksvereinigung Hamburg	<a href="http://www.dvwg.de">www.dvwg.de</a>

### E

ECE Projektmanagement G.m.b.H. & Co. KG	<a href="http://www.ece.de">www.ece.de</a>
Eichholtz GmbH	<a href="http://www.eichholtz.de">www.eichholtz.de</a>
Eimskip Deutschland	<a href="http://www.eimskip.com">www.eimskip.com</a>
Eisenbahnen und Verkehrsbetriebe Elbe-Weser GmbH (evb)	<a href="http://www.evbe-elbe-weser.de">www.evbe-elbe-weser.de</a>
Elbe Allianz e.V.	<a href="http://www.elbeallianz.org">www.elbeallianz.org</a>
ELBREKLAME Marketing und Kommunikation EMK GmbH	<a href="http://www.elbreklame.de">www.elbreklame.de</a>

## Mitgliedsunternehmen von Hafen Hamburg Marketing e.V.

Die Liste berücksichtigt die Unternehmen, die mit Stand 31. Dezember 2019 Mitglied waren.

Emons Air & Sea GmbH	<a href="http://www.emons.de">www.emons.de</a>	<b>H</b>	
Emons-Rail-Cargo GmbH	<a href="http://www.emons.de">www.emons.de</a>	H.D.Cotterell GmbH & Co. KG	<a href="http://www.cotterell.de">www.cotterell.de</a>
EMR European Metal Recycling GmbH	<a href="http://www.de.emrgroup.com">www.de.emrgroup.com</a>	H.S.H. Schleppgesellschaft mbH	<a href="http://www.hsh-hamburg.de">www.hsh-hamburg.de</a>
EPS ESTE PROJECT SERVICE GmbH	<a href="http://www.eps-hamburg.de">www.eps-hamburg.de</a>	HADAG Seetouristik und Fährdienst AG	<a href="http://www.hadag.de">www.hadag.de</a>
ERS Railways GmbH	<a href="http://www.ersrail.com">www.ersrail.com</a>	Hafen Akademie Hamburg GmbH	<a href="http://www.hafenakademie.de">www.hafenakademie.de</a>
Eurofins Umwelt Nord GmbH	<a href="http://www.eurofins.de">www.eurofins.de</a>	Hafen Hannover GmbH	<a href="http://www.hannover-hafen.de">www.hannover-hafen.de</a>
EUROGATE Intermodal GmbH	<a href="http://www.egim.eu">www.egim.eu</a>	Hafen Wien GmbH	<a href="http://www.hafen-wien.com">www.hafen-wien.com</a>
European Cargo Logistics GmbH	<a href="http://www.ecl-online.de">www.ecl-online.de</a>	Hafenbetrieb Aken GmbH	<a href="http://www.hafen-aken.de">www.hafen-aken.de</a>
European River-Sea-Transport Union e. V.	<a href="http://www.erstu.com">www.erstu.com</a>	Hafenbetriebsgesellschaft Braunschweig mbH	<a href="http://www.braunschweig-hafen.de">www.braunschweig-hafen.de</a>
Eurosib SPb-Transportation Systems	<a href="http://www.eurosib.biz">www.eurosib.biz</a>	HafenCity Hamburg GmbH	<a href="http://www.hafencity.com">www.hafencity.com</a>
Evergreen Shipping Agency (Europe) GmbH	<a href="http://www.evergreen-line.com">www.evergreen-line.com</a>	Hafenkultur e.V.	<a href="http://www.hafenkultur.eu">www.hafenkultur.eu</a>
Evos Hamburg GmbH	<a href="http://www.evos.eu">www.evos.eu</a>	Hafenschiffahrtsverband Hamburg e.V.	<a href="http://www.uvhh.de">www.uvhh.de</a>
Evropská vodní doprava-Sped. s. r. o.	<a href="http://www.evd.cz">www.evd.cz</a>	Halifax Port Authority	<a href="http://www.portofhalifax.ca">www.portofhalifax.ca</a>
<b>F</b>		Hamburg Cruise Net e.V.	<a href="http://www.hamburgcruise.net">www.hamburgcruise.net</a>
Far East Land Bridge Ltd.	<a href="http://www.felb.world">www.felb.world</a>	Hamburg Marketing GmbH	<a href="http://www.marketing.hamburg.de">www.marketing.hamburg.de</a>
FENIX LLC, Port Bronka	<a href="http://www.port-bronka.ru">www.port-bronka.ru</a>	Hamburg Messe und Congress GmbH	<a href="http://www.hamburg-messe.de">www.hamburg-messe.de</a>
FILog Gesellschaft für Innovation in Logistik und Verkehr e.V.	<a href="http://www.filog.org">www.filog.org</a>	Hamburg Südamerikanische Dampfschiffahrts-Gesellschaft A/S & Co KG	<a href="http://www.hamburgsud-line.com">www.hamburgsud-line.com</a>
Finnhub ry	<a href="http://www.finnhub.fi">www.finnhub.fi</a>	Hamburger Hafen und Logistik Aktiengesellschaft	<a href="http://www.hhla.de">www.hhla.de</a>
Florens Asset Management (Deutschland) GmbH	<a href="http://www.florens.com">www.florens.com</a>	Hamburger Sparkasse AG	<a href="http://www.haspa.de">www.haspa.de</a>
FONTENAY Consulting & Assekuranz-Makler GmbH	<a href="http://www.fontenay-assekuranz.de">www.fontenay-assekuranz.de</a>	HANBAO Container Shipping & Trading GmbH	<a href="http://www.hanbaocontainer.de">www.hanbaocontainer.de</a>
Forschungsgemeinschaft für Logistik e.V.	<a href="http://www.fglhamburg.de">www.fglhamburg.de</a>	Handelskammer Hamburg	<a href="http://www.hk24.de">www.hk24.de</a>
FOUR PARX GmbH	<a href="http://www.four-parx.com">www.four-parx.com</a>	Hansa Meyer Global Transport GmbH & Co. KG	<a href="http://www.hansameyer.com">www.hansameyer.com</a>
Fr. Meyer's Sohn (GmbH & Co.) KG	<a href="http://www.fms-logistics.com">www.fms-logistics.com</a>	HANSAPORT HAFENBETRIEBSGESELLSCHAFT MBH	<a href="http://www.hansaport.de">www.hansaport.de</a>
Fraunhofer-Institut für Fabrikbetrieb und -automatisierung IFF	<a href="http://www.iff.fraunhofer.de">www.iff.fraunhofer.de</a>	Hanseatic Cruise Staff Service GmbH	<a href="http://www.hanseatic-tally.de">www.hanseatic-tally.de</a>
Friedrich A. Kruse jun. Internationale Spedition e.K.	<a href="http://www.spedition-kruse.de">www.spedition-kruse.de</a>	Hanseatic Tally Service GmbH	<a href="http://www.hanseatic-tally.de">www.hanseatic-tally.de</a>
FRIGO Coldstore Logistics GmbH & Co. KG	<a href="http://www.frigo.de">www.frigo.de</a>	Hapag-Lloyd AG	<a href="http://www.hapag-lloyd.de">www.hapag-lloyd.de</a>
<b>G</b>		HCCR Hamburger Container u. Chassis-Reparatur GmbH	<a href="http://www.hccr.de">www.hccr.de</a>
G.T.H. Getreide Terminal Hamburg GmbH & Co. KG	<a href="http://www.getreide-ag.de">www.getreide-ag.de</a>	Heinrich Osse Lagerhaus GmbH	<a href="http://www.osse-logistik.de">www.osse-logistik.de</a>
GCD Glomb Container Dienst GmbH	<a href="http://www.glomb.com">www.glomb.com</a>	Heinrich Wegener & Sohn Bunkergesellschaft m.b.H.	<a href="http://www.wegener-bunker.de">www.wegener-bunker.de</a>
GEODIS FF Germany GmbH & Co. KG	<a href="http://www.geodis.com">www.geodis.com</a>	HHLA Container Terminal Altenwerder GmbH	<a href="http://www.hhla.de">www.hhla.de</a>
Gerlach Zolldienste GmbH	<a href="http://www.gerlach-customs.com">www.gerlach-customs.com</a>	HHLA Container Terminal Tollerort GmbH	<a href="http://www.hhla.de">www.hhla.de</a>
Gesamtverband Schleswig-Holsteinischer Häfen e.V.	<a href="http://www.haefen-sh.de">www.haefen-sh.de</a>	HHLA Frucht- und Kühlzentrum GmbH	<a href="http://www.hhla.de">www.hhla.de</a>
GHB Gesamthafenbetriebs-Gesellschaft mbH	<a href="http://www.ghb.de">www.ghb.de</a>	HLS Eurocustoms24 Zollservice GmbH & Co.KG	<a href="http://www.eurocustoms24.de">www.eurocustoms24.de</a>
GLA German Liner Agencies GmbH	<a href="http://www.glagencies.de">www.glagencies.de</a>	HMS Hanseatic Marine Services GmbH & Co. KG	<a href="http://www.hms-services.com">www.hms-services.com</a>
Glückstadt Port GmbH & Co. KG	<a href="http://www.glueckstadtport.de">www.glueckstadtport.de</a>	HPA Hamburg Port Authority AöR - Hafenbahn	<a href="http://www.hamburg-port-authority.de">www.hamburg-port-authority.de</a>
Grimaldi Germany GmbH	<a href="http://www.grimaldi-germany.de">www.grimaldi-germany.de</a>	HPA Hamburg Port Authority AöR	<a href="http://www.hamburg-port-authority.de">www.hamburg-port-authority.de</a>
		HPC Hamburg Port Consulting GmbH	<a href="http://www.hpc-hamburg.de">www.hpc-hamburg.de</a>
		Hyundai Merchant Marine (Deutschland) GmbH Co. KG	<a href="http://www.hmm21.com">www.hmm21.com</a>

## Mitgliedsunternehmen von Hafen Hamburg Marketing e.V.

Die Liste berücksichtigt die Unternehmen, die mit Stand 31. Dezember 2019 Mitglied waren.

<b>I</b>		<b>Marlière &amp; Gerstlauer executive search</b>		www.marliere-gerstlauer.com
iCON International Container Service GmbH	www.icon-container.com	Mattson Containers GmbH	www.mccontainers.com	
Identec Solutions Deutschland GmbH	www.identecsolutions.de	mdrk Trusted Advisers Group Sp. zo.o.	www.mdrk.eu	
IFB International Freightbridge (Deutschland) GmbH	www.ifb-germany.de	Menzell Döhle Shipping GmbH	www.menzelldoehle.de	
IGS Schreiner GmbH	www.igs-logistics.com	METRANS a.s.	www.metrans.eu	
IMPERIAL Shipping Services GmbH	www.imperiallogistics.com	Mindener Hafen GmbH	www.mindener-hafen.de	
IMS CARGO Austria GmbH	www.ims cargo.com	modal 3 Logistik GmbH	www.modal3.de	
Initiative Kiel-Canal e.V.	www.initiative-kiel-canal.de	MSC Germany SA & Co. KG	www.mscgermany.com	
IP Zollspedition GmbH	www.ip-zollspedition.de	Multicont Zrt	www.multicont.hu	
IPS International Packing Services GmbH	www.ips-hh.de	<b>N</b>		
<b>K</b>		Nauticor GmbH & Co. KG	www.nauticor.de	
“K” Line (Deutschland) GmbH	www.klineglobaloro.com	NAVIS Schifffahrts- und Speditions-Aktiengesellschaft	www.navis-ag.com	
Karl Gross Internationale Spedition GmbH	www.karlgross.de	Necoss GmbH	www.necoss.de	
Kaspiy Dock & Logistics Company LLC	in Überarbeitung	neska Intermodal GmbH	www.neska-intermodal.eu	
Konrad Zippel Spediteur GmbH & Co. KG	www.zippel24.com	Netzwerk Logistik Mitteldeutschland	www.logistik-mitteldeutschland.de	
KPMG AG Wirtschaftsprüfungsgesellschaft	www.kpmg.com	Nippon Express (Deutschland) GmbH	www.nipponexpress.com	
KRONE FLEET Deutschland GmbH	www.krone-fleet.com	NORD EVENT GmbH	www.nordevnt.de	
<b>L</b>		Nordic Rail Service GmbH	www.nordic-rail-service.de	
LHG Service-Gesellschaft mbH	www.sg-luebeck.de	NORGATEC Handelsgesellschaft mbH	www.norgatec.de	
Linz Service GmbH – Hafen Linz	www.hafenlinz.at	Notariat Spitalerstrasse	www.notariatspitalerstrasse.de	
Logistik-Initiative Hamburg e.V.	www.hamburg-logistik.net	NSA Schifffahrt und Transport GmbH	www.nsa-hamburg.de	
LogistikNetz Berlin-Brandenburg e.V.	www.logistiknetz-bb.de	NYK LINE (Deutschland) GmbH	www.nykeurope.com	
Louis Hagel GmbH & Co. KG	www.louis-hagel.com	<b>O</b>		
Lübeck Distribution Gesellschaft mbH	www.ldg.de	Ocean Network Express (Europe) Ltd.	www.one-line.com	
Lübecker Hafen-Gesellschaft mbH	www.lhg.com	Oiltanking GmbH	www.oiltanking.com	
LÜHRS Schifffahrt GmbH & Co. KG	www.luehrs-schifffahrt.de	ORCA Transport Agency GmbH	www.orca-transport.de	
LUTRA GmbH	www.hafenkw.de	Ost-Ausschuss Osteuropaverein der Deutschen Wirtschaft e.V.	www.oaoev.de	
<b>M</b>		<b>P</b>		
MacAndrews Germany GmbH	www.macandrews.com	Paul Grimm GmbH & Co. KG	www.paulgrimm.de	
ma-co maritimes kompetenzzentrum GmbH	www.ma-co.de	PCH Packing Center Hamburg GmbH	www.pchpacking.de	
MACS Linienagentur GmbH	www.macship.com	Peter W. Lampke GmbH & Co. KG	www.pwl.de	
Maersk Deutschland A/S & Co. KG	www.maersk.com	Petersen & Alpers GmbH & Co. KG	www.petersen-alpers.de	
MARITIME Cargo Logistics GmbH	www.maritimegroup.de	PHH Personaldienstleistung GmbH	www.phh24.de	
Maritime Circle Line	www.maritime-circle-line.de	PKP CARGO INTERNATIONAL a.s.	www.pkpcargointernational.com	
MARITIME LNG PLATTFORM e.V.	www.lng-info.de	planwerk elbe GmbH, Industrie und Verwaltung	www.planwerkelbe.de	
marketing solutions direkt Gesellschaft für innovatives		POHL & CO. GmbH	www.pohlgruppe.de	
Marketing mbH	www.marketingsolutionsdirekt.de			



## Mitgliedsunternehmen von Hafen Hamburg Marketing e.V.

Die Liste berücksichtigt die Unternehmen, die mit Stand 31. Dezember 2019 Mitglied waren.

Porath Customs Agents GmbH	www.porath.com	Sea Master Shipping GmbH	www.seamastershipping.de
Port Logistics Ltd.	www.portofvyborg.ru	Seaco International Leasing GmbH	www.seacoglobal.de
Port of Gothenburg AB	www.portofgothenburg.com	SECURITAS GmbH Sicherheitsdienste	www.securitas.de
Přístav Pardubice, a.s.	www.pristav-pardubice.cz	SEEHAFEN KIEL GmbH & Co. KG	www.portofkiel.com
PROLOGUE Solutions GmbH	www.prologue-solutions.com	Seehafen Stade e.V.	www.seehafen-stade.de
PST CLC, a.s.	www.pst-clc.cz	Seehafen Wismar GmbH	www.hafen-wismar.de
PST Hungary Kft.	www.pst-hungary.hu	SGKV - Studiengesellschaft für den Kombinierten Verkehr e.V.	www.sgkv.de
<b>Q</b>		SGS Germany GmbH	www.sgsgroup.de
Quast & Cons. GmbH & Co. KG	www.quast-cons.de	Siemens AG	www.siemens.de
Quehenberger Air & Ocean GmbH	www.quehenberger.com	Silo P. Kruse Betriebs-GmbH & Co. KG	www.silo-p-kruse.com
<b>R</b>		SIS Internationale Speditions-GmbH	www.schaefer-sis.de
Rail Cargo Operator - CSKD s.r.o.	www.railcargo.com	Skandic Service-Gesellschaft mbH	www.skandic-service.de
RAINER ABICHT Elbrederei GmbH & Co.KG	www.abicht.de	STAQ Port Services GmbH & Co. KG	www.staq.de
REALOGIS Immobilien Hamburg GmbH	www.realogis.de	STENA Line Scandinavia AB	www.stenalinefreight.com
Reederei Ed Line GmbH	www.ed-line.de	STRABAG AG	www.strabag.de
REMAIN GmbH Container-Depot and Repair	www.remain.de	SWOP Seaworthy Packing GmbH	www.swop.de
Rendsburg Port Authority GmbH	www.rendsbuerg-port-authority.de	<b>T</b>	
RENDSBURG PORT GmbH	www.rendsbuerg-port.com	TB Logistik GmbH	www.trans-business.com
REPACK Industrieverpackung + Service GmbH	www.repack.de	TCI Transcontainer International Holding GmbH	www.mytcigroup.com
Rhenus Midgard Hamburg GmbH	www.cspl.cz	TCO TRANSCARGO GmbH	www.tco-transcargode.com
Rhenus PartnerShip – ČSPL, s.r.o.	www.rhenus.group	TCU GmbH & Co. KG	www.tcu.de
ROSTOCK PORT GMBH	www.rostock-port.de	TFG Transfracht GmbH	www.transfracht.com
Rostocker Fracht- und Fischereihafen GmbH	www.rfh.de	Tielong International Multimodal Transportation GmbH	www.tieyang.com
Ruscon Novorossiysk	www.ruscon.global	TransContainer Europe GmbH	www.trcont.com
<b>S</b>		TRANSPORTWERK Magdeburger Hafen GmbH	www.magdeburg-hafen.de
Sächsische Binnenhäfen Oberelbe GmbH	www.binnenhafen-sachsen.de	Trellborgs Hamn AB - Port of Trelleborg	www.trelleborgshamn.se
SACO Shipping GmbH	www.saco.de	TX Logistik AG	www.txlogistik.eu
SAMSKIP GmbH	www.samskip.com	<b>U</b>	
Sandtorkai Handel Papenhagen KG	www.sandtorkai-handel.de	UCA United Canal Agency GmbH	www.kiel-canal.de
Sartori & Berger GmbH & Co. KG	www.sartori-berger.de	UHH Umschlags- und Handelsgesellschaft	
SCA Logistics GmbH	www.sca.com	Haldensleben mbH	www.uhh-haldensleben.de
Schiffvermietung BARKASSEN-MEYER		UMCO GmbH	www.umco.de
Touristik GmbH & Co.KG	www.barkassen-meyer.de	UMT United Logistics GmbH	www.united-logistics.de
Schmidt-Ohm + Partner Werbeagentur GmbH	www.sop-hamburg.de	Unifeeder Germany - Branch of Unifeeder A/S	www.unifeeder.com
Schönes Hamburg	www.schoenes-hamburg.com	UNIKAI Lagerei- und Speditionsgesellschaft mbH	www.unikai.de
SCHRAMM Ports & Logistics Sweden AB	www.schrammgroup.de	Universal Transport Michels GmbH & Co. KG	www.universal-transport.com
Schwarze & Consort. GmbH	www.schwarze-cons.de	Unternehmensverband Hafen Hamburg e.V.	www.uvh.de
		USS United Shipping Services AB	www.uss.se

## Mitgliedsunternehmen von Hafen Hamburg Marketing e.V.

Die Liste berücksichtigt die Unternehmen, die mit Stand 31. Dezember 2019 Mitglied waren.

### V

Vanguard Logistics Services Schifffahrt & Transport GmbH	<a href="http://www.vls-global.com">www.vls-global.com</a>
Vattenfall Heizkraftwerk Moorburg GmbH	<a href="http://www.kraftwerk-moorburg.hamburg">www.kraftwerk-moorburg.hamburg</a>
Verband Hamburger und Bremer Schiffsmakler e.V.	<a href="http://www.vhbs.de">www.vhbs.de</a>
Verein Hamburger Spediteure e.V.	<a href="http://www.vhsp.de">www.vhsp.de</a>
Verein Hamburgischer Quartiersleute von 1886 e.V.	<a href="http://www.uvh.de">www.uvh.de</a>
vesseltracker.com GmbH	<a href="http://www.vesseltracker.com">www.vesseltracker.com</a>
Vollers Hamburg GmbH	<a href="http://www.vollers.com">www.vollers.com</a>

### W

W.E.C. Deutschland GmbH	<a href="http://www.weclines.com">www.weclines.com</a>
Wallmann & Co. (GmbH & Co. KG)	<a href="http://www.wallmann-hamburg.de">www.wallmann-hamburg.de</a>
Walter Lauk Ewerföhreerei GmbH	<a href="http://www.walterlauk.de">www.walterlauk.de</a>
Werner Bruhns Lagereigesellschaft mbH	<a href="http://www.wernerbruhns.de">www.wernerbruhns.de</a>
Willis Towers Watson Versicherungsmakler GmbH	<a href="http://www.willis.com">www.willis.com</a>

### Y

Yang Ming Shipping Europe GmbH	<a href="http://www.yangming.com">www.yangming.com</a>
--------------------------------	--

### Z

ZIM Germany GmbH & Co. KG	<a href="http://www.zim.com">www.zim.com</a>
ZPMC Germany GmbH	<a href="http://www.zpmc.com">www.zpmc.com</a>

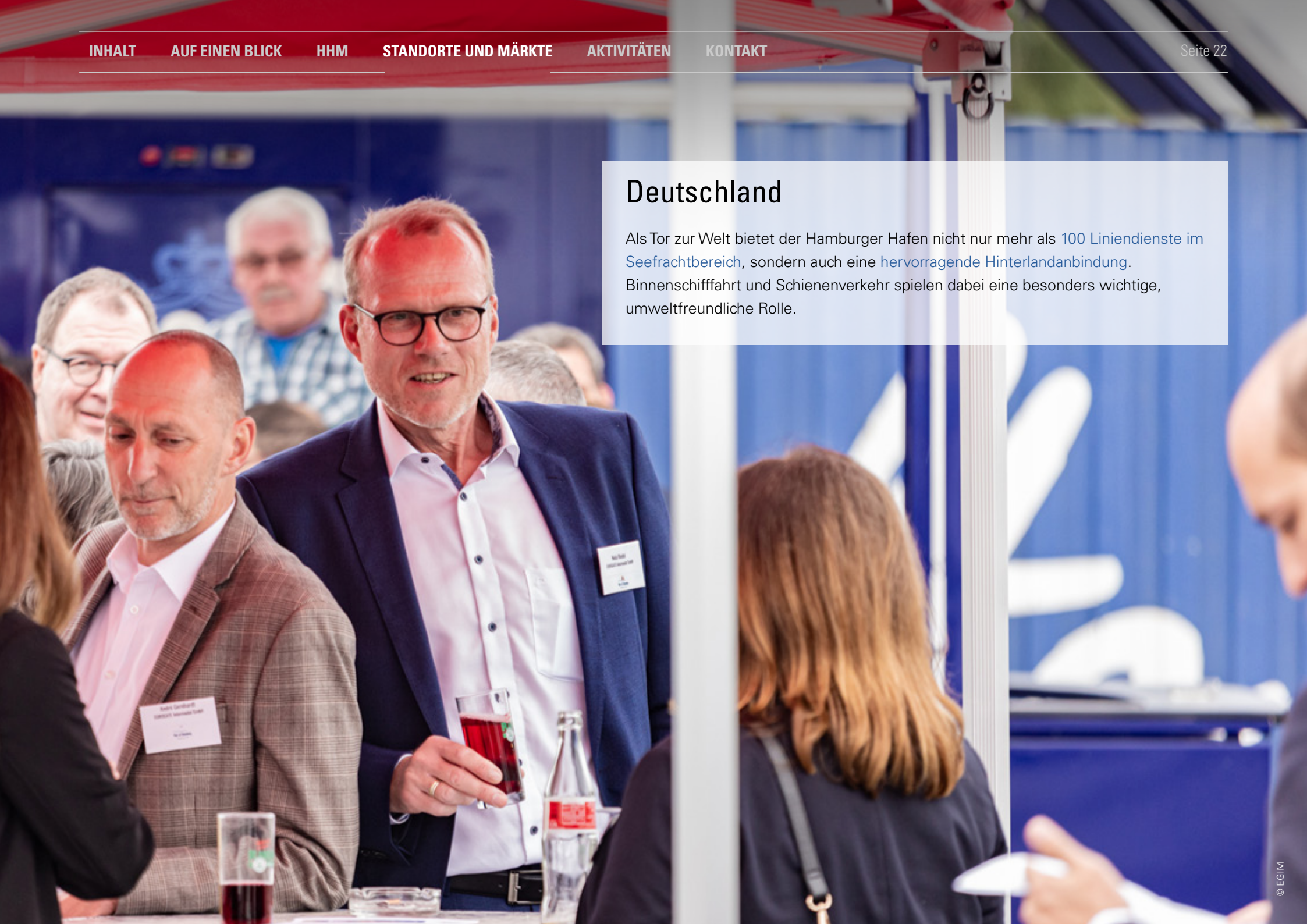


Das Team von Hafen Hamburg Marketing auf dem Weg zum Messestand in München



## Deutschland

Als Tor zur Welt bietet der Hamburger Hafen nicht nur mehr als 100 Liniendienste im Seefrachtbereich, sondern auch eine hervorragende Hinterlandanbindung. Binnenschifffahrt und Schienenverkehr spielen dabei eine besonders wichtige, umweltfreundliche Rolle.





## Deutschland-Ost – Schwerpunkte im Hinterland und in der Politik



Die Region Deutschland-Ost umfasst alle neuen Bundesländer und Berlin. Hier ist die Wirtschaft insbesondere von einer hochentwickelten Chemieindustrie geprägt sowie vom Maschinen- und Anlagenbau mit langjähriger Tradition und zahlreichen Produzenten im Automotive-Bereich. Dazu kommen land- und forstwirtschaftliche Produkte sowie Konsumgüter. Mit Berlin als Bundeshauptstadt haben auch politische Kontakte eine große Bedeutung, um die Interessen der Hafenvirtschaft der Metropolregion Hamburg zu vertreten.

Im Bereich Infrastrukturausbau bringt sich die Repräsentanz von Hafen Hamburg Marketing (HHM) in [Dresden](#) unter der Leitung von Stefan Kunze in Projekte zum Bahnausbau, wie bei der Neubaustrecke Dresden-Prag, ein. Dabei werden Entwicklungstendenzen im Seehafenhinterlandverkehr zur Untermauerung der Mengenprognosen an die Projektpartner geliefert. Ein wichtiges Projekt ist auch das [Gesamtkonzept Elbe](#), bei dem durch Kunzes aktive Mitarbeit im Beratergremium die Interessen der Mitglieder aus der Hamburger Hafenvirtschaft, aber auch entlang der Elbe, vertreten werden. Er leitet zudem den Arbeitskreis Binnenschiff Hamburg.

HHM schafft durch verschiedene Veranstaltungsformate eine Verbindung zwischen lokaler und Hamburger Logistikwirtschaft, Verladern und Verkehrspolitik. So haben sich Gesprächskreise wie [Leipzig-/Berlin-Maritim](#) und [die Reihe „Hamburg – Hafen verbindet“](#) als regionale Treffpunkte in Sachsen und Berlin/Brandenburg etabliert. Höhepunkte waren 2019 die [Elbfahrt in Dresden](#) und der [Hafenabend in Berlin](#). Mit über 150

Teilnehmern aus Politik und Wirtschaft konnte hier ein Plädoyer für umweltfreundliche Hinterlandtransporte und Hafenenwicklung gehalten werden – Input für eine lebhafte Diskussion im Anschluss. Für die sächsische Wirtschaft wurde beim [Verladertag 2019](#) unter dem Motto „Wachstumshemmer Logistik? Mit innovativen Lösungen zu Ihren Absatzmärkten“ das Interesse von über 80 Logistikexperten geweckt.



Gut besuchter Hafenabend in Berlin



**Repräsentanz Deutschland-Ost**  
**Leiter der Repräsentanz in Dresden**  
**Stefan Kunze**

Tel.: +49 351 6538 131  
kunze@hafen-hamburg.de

## Deutschland-Süd – aktiv in Bayern, Baden-Württemberg und der Schweiz



Ein Schwerpunkt der in München beheimateten Repräsentanz von Hafen Hamburg Marketing (HHM) liegt in der aktiven Betreuung verschiedener Projekte und der Ausrichtung von Kundenveranstaltungen. So konnten Entwicklungs- und Ausbauprojekte, wie der Anschluss des Bayerischen Chemiedreiecks an das Terminal für den Kombinierten Verkehr (KV) in Burghausen, der Ausbau des KV-Terminals Hof/Saale, die Etablierung einer regelmäßigen Schienenanbindung von/nach Mannheim zum/vom Lübecker Hafen oder das Engagement des boxXpress mit den Gesellschaftern EUROGATE Intermodal GmbH, TX Logistik AG und ERS Railways GmbH in Singen, aktiv unterstützt und begleitet werden.

Mit einem Ex- und Importvolumen von mehr als einer Million TEU Umschlag über den Hamburger Hafen ist die Region Süddeutschland mit den Bundesländern Bayern, Baden-Württemberg sowie mit der Schweiz eine der bedeutendsten Handels-

regionen für die Metropolregion Hamburg. Die außerordentlich intensive Zusammenarbeit ist über viele Jahre gewachsen.

Um das Marktgeschehen und Entwicklungen in der Region Süd/Süddeutschland und der Schweiz zu begleiten, wurden regelmäßig Besuche bei Industriekunden, Logistikunternehmen und Vertretern von Reedereien, Verbänden sowie Vereinen durchgeführt. Jürgen Behrens, Leiter der HHM-Repräsentanz in München, nahm unter anderem teil an dem *1. DACH-Kongress*, ausgerichtet von dem Deutschen Verkehrswissenschaftlichen Gesellschaft e.V. (DWVG), der Österreichischen Verkehrswissenschaftlichen Gesellschaft (ÖVG) und der European Platform of Transport Sciences (EPTS), an der *11. Nationalen Maritimen Konferenz* in Friedrichshafen, der Pressekonferenz der Baden-Württembergischen Wirtschaftsförderung in Singen am Bodensee und an dem *Logistik Forum*, organisiert vom Center for Transportation & Logistics Neuer Adler e.V. (CNA) und Fraunhofer Institut, Nürnberg.



Gemeinsamer Auftritt von Logistikregion Lübeck und Hafen Hamburg in Mannheim

© HHM

Zu den Highlights selbst organisierter Veranstaltungen zählten die traditionellen *Neujahrsempfänge* in München, Nürnberg und Stuttgart. Mit jeweils etwa 120 Gästen inklusive einer großen Zahl an Teilnehmern aus dem Mitgliederkreis waren diese Veranstaltungen ein gelungener Auftakt in das neue Jahr.



**Repräsentanz Deutschland-Süd**  
**Leiter der Repräsentanz in München**

**Jürgen Behrens**

Tel.: +49 89 186097

behrens@hafen-hamburg.de



© EGIM



## Deutschland-West – Region mit wichtiger Drehscheibenfunktion



Das Repräsentanzgebiet Deutschland-West von Hafens Hamburg Marketing (HHM) setzt sich aus den Bundesländern Niedersachsen, Nordrhein-Westfalen (NRW), Rheinland-Pfalz, Saarland und Hessen zusammen.

und die Etablierung einer Standardgenehmigungs-trasse für Schwergüter aus dem Siegerland. 2019 fanden seitens der HHM-Repräsentanz in Dortmund im Projektkontext drei Workshops sowie dazugehörige Gremiumssitzungen statt.

fens dar. Aufgrund der hohen Unternehmensdichte des Bundeslandes, der Außenhandelsorientierung der Industrie, der großen Terminalkompetenz im Bereich Binnenschifffahrt sowie im KV nimmt die Region eine wichtige Drehscheibenfunktion ein.



Informationsveranstaltung Warstein

Um Hamburgs Potenziale in diesem Markt nachhaltig und effizient auszuschöpfen, wurde das Kooperationsprojekt Hamburg-NRWplus zur Verlagerung von Hinterlandverkehren 2019 weitergeführt. Mit Abschluss der Projektphase wurde vereinbart, gezielt Aktivitäten in zwei Bereichen weiter voranzutreiben. Dies umfasst die Unterstützung einer maritimen Anbindung des neuen Container-Terminals Südwestfalen in Kreuztal

*Schiene.Südwestfalen*<sup>3</sup>. in Kreuztal und *Vision.Logistik*. in Köln aktiv geworden. Hafensexkursionen mit Vertretern der Verladerschaft als auch mit Vertretern der öffentlichen Hand rundeten das Bild ab.

NRW stellt mit einem Verkehrsaufkommen von etwa 550.000 TEU per anno die zweitwichtigste Region im Container-Hinterlandverkehr des Hamburger Ha-

Des Weiteren betreute Markus Heinen, Leiter der Repräsentanz, Informations- und Netzwerkveranstaltungen in Hannover, Mannheim und Warstein ebenso wie den traditionellen Hafensabend in Düsseldorf. Auch die Fachveranstaltungen anlässlich des wieder neu aufgesetzten Angebots im Kombinierten Verkehr (KV) zwischen Hamburg und Köln erfreuten sich reger Teilnahme. Außerdem ist HHM als Mitveranstalter bei den Kongressen *DIALOG*.



**Repräsentanz Deutschland-West**  
**Leiter der Repräsentanz in Essen**

(Bis 31.12.19 in Dortmund)

**Markus Heinen**

Tel.: +49 231 226189 11

heinen@hafens-hamburg.de



Traditioneller Hafensabend in Düsseldorf



# Überall zuhause

Das weltweite Netzwerk von Hafen Hamburg Marketing ist die Basis für die erfolgreiche Vermarktung und Positionierung der Dachmarke Hafen Hamburg im nationalen und internationalen Umfeld. Neben der Zentrale in Hamburg engagieren sich dafür drei Repräsentanzen in Deutschland.



## Zentrale Hamburg

### Vorstand

Axel Mattern  
Tel.: +49 40 37709 130  
mattern@hafen-hamburg.de



### Vorstand

Ingo Egloff  
Tel.: +49 40 37709 101  
egloff@hafen-hamburg.de



## Repräsentanz Deutschland-Ost

Leiter der Repräsentanz in Dresden  
Stefan Kunze  
Tel.: +49 351 6538 131  
kunze@hafen-hamburg.de



## Repräsentanz Deutschland-Süd

Leiter der Repräsentanz in München  
Jürgen Behrens  
Tel.: +49 89 186097  
behrens@hafen-hamburg.de



## Repräsentanz Deutschland-West

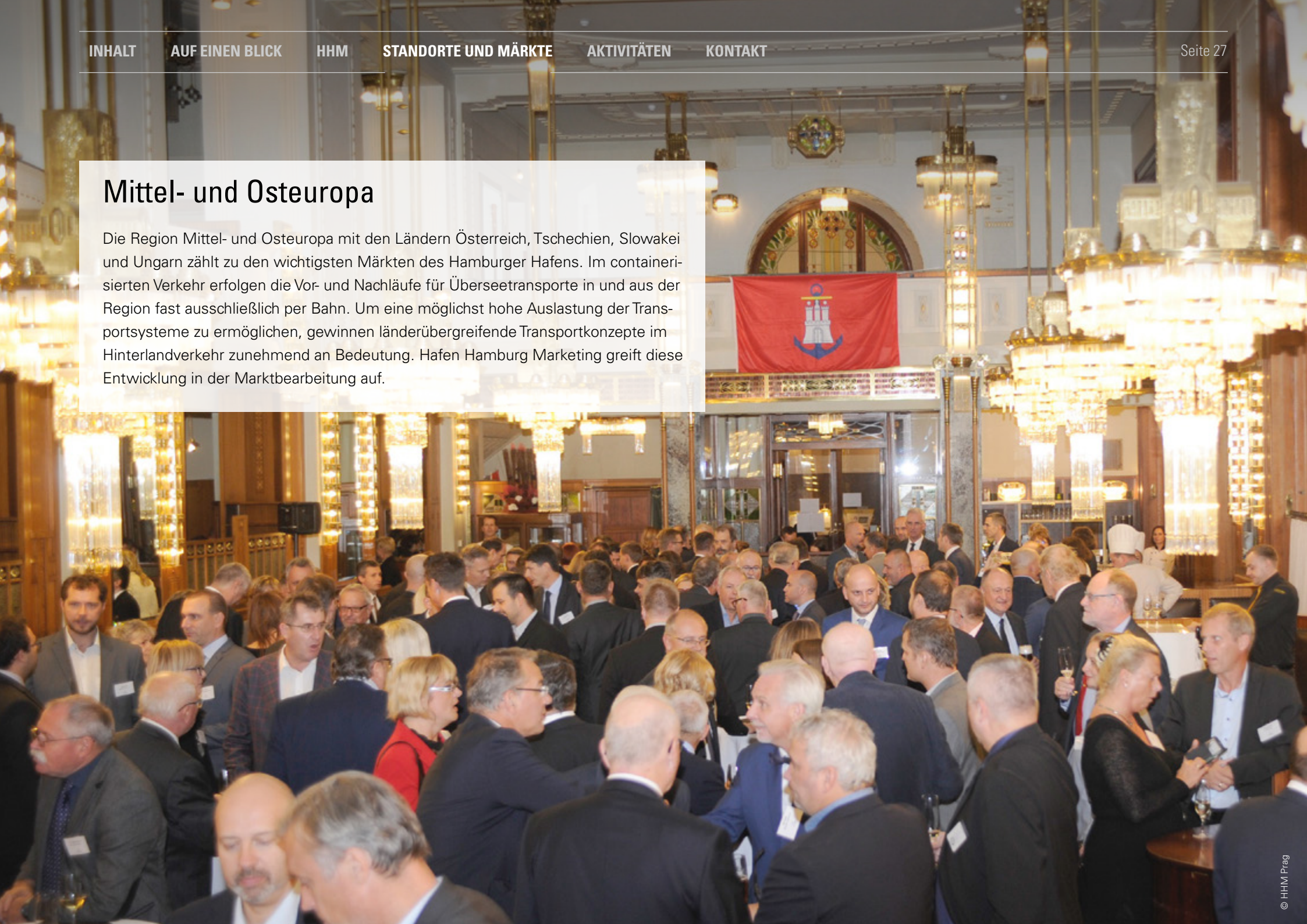
Leiter der Repräsentanz in Essen  
Markus Heinen  
Tel.: +49 231 226189 11  
heinen@hafen-hamburg.de





## Mittel- und Osteuropa

Die Region Mittel- und Osteuropa mit den Ländern Österreich, Tschechien, Slowakei und Ungarn zählt zu den wichtigsten Märkten des Hamburger Hafens. Im containerisierten Verkehr erfolgen die Vor- und Nachläufe für Überseetransporte in und aus der Region fast ausschließlich per Bahn. Um eine möglichst hohe Auslastung der Transportsysteme zu ermöglichen, gewinnen länderübergreifende Transportkonzepte im Hinterlandverkehr zunehmend an Bedeutung. Hafen Hamburg Marketing greift diese Entwicklung in der Marktbearbeitung auf.





## Österreich – hervorragende Verbindungen im Hinterlandverkehr

In diesem für Hamburg so wichtigen Markt nimmt der Auf- und Ausbau von Kontakten einen besonderen Stellenwert ein. Hier engagiert sich Alexander Till, Leiter der Repräsentanz von Hafen Hamburg Marketing (HHM) in Wien, durch Standortmarketing bei Informations- und Netzwerkveranstaltungen. Ob in Wien, Feldkirch oder Hamburg – alle Veranstaltungen der Repräsentanz waren 2019 bis zum letzten Platz ausgelastet.

Auf Einladung von HHM reiste am 12. Juli eine [Delegation der Österreichischen Bundesbahnen \(ÖBB\) und Rail Cargo Austria, ein Tochterunternehmen der ÖBB](#), nach Hamburg. Die hochrangige Delegation wurde von ÖBB-Generaldirektor Andreas Matthä geleitet. Zusätzlich haben mehrere Exkursionen von Studieneinrichtungen und Ausbildungsstätten nach Hamburg stattgefunden.



Hafenabend Wien

Zudem hat Alexander Till 2019 viele Fachvorträge bei diversen Logistikveranstaltungen vor insgesamt mehr als 1.000 Zuschauern gehalten. Ein besonderes Highlight war die Moderation einer Sequenz beim österreichischen Logistiktag in Linz, der größten Veranstaltung im Bereich Logistik in Österreich. Seit Beginn der Containerisierung ist Hamburg der wichtigste Hafen

» **Mit der Rekordmenge von 312.000 TEU ist Hamburg 2019 der führende Umschlagsplatz für die österreichische Wirtschaft.** «

für Österreich. Die hervorragenden Verbindungen im Hinterlandverkehr zeichnen sich durch ein ausgezeichnetes Schienennetz und eine optimale Zugauslastung aus, was den Markt für Hamburg sehr attraktiv macht. Mit der Rekordmenge von 312.000 TEU ist Hamburg 2019 der führende Umschlagplatz für die österreichische Wirtschaft.

Auch die Gesamtmenge an Gütern, die in Hamburg als Im- und Exporte aus und nach Österreich umgeschlagen wurden, stieg im Jahr 2019 auf 4,1 Millionen Tonnen kräftig an und erreichte ein Plus von 40 Prozent. Grund dafür war, dass ein Teil der Rohstoffimporte der voestalpine Stahl GmbH über Hamburg statt über Rotterdam lief.



**Repräsentanz Österreich**  
**Leiter der Repräsentanz in Wien**

Alexander Till

Tel.: +43 1 7125484

till@hafen-hamburg.de



## Tschechien/Slowakei – wichtige Position im Hinterlandverkehr mit Osteuropa

Der Hamburger Hafen ist die wichtigste Warendreh-scheibe für den tschechischen und den slowakischen Außenhandel. Für Hamburg nehmen die beiden Länder eine wichtige Position im Hinterlandverkehr mit Osteuropa ein: 2019 wurden hier über 500.000 TEU bewegt – davon etwa 490.000 TEU per Bahn. Zwischen Umschlagterminals in Tschechien/der Slowakei und den Containerterminals im Hamburger Hafen verkehren wöchentlich über 120 direkte Container-zugverbindungen.

Neben der Beobachtung der Wettbewerbshäfen gehört zu den Aufgaben der Repräsentanz von Hafen Hamburg Marketing (HHM) in Prag, die guten



Tschechische und slowakische Spediteure bei ihrem Besuch im Hamburger Hafen

Kontakte zu zahlreichen Vertretern aus Industrie und Handel, der Transport- und Logistikbranche sowie zu verschiedenen Fachverbänden und staatlichen Institutionen oder politischen Entscheidungsträgern zu pflegen. So ist sie auch die erste Anlaufstelle für tschechische und slowakische Speditionsfirmen, Handelsunternehmen, Produzenten oder Universitäten, um Besuchsprogramme rund um den Hamburger Hafen und die Häfen der Metropolregion zu gestalten.

Die HHM-Repräsentanz in Prag organisiert jährlich mehrere Veranstaltungen für die Transportbranche in ihrer Region. Besonders beliebt war der Prager Hafenabend mit 250 Besuchern. Sie arbeitet außerdem eng mit Lokalmedien zusammen, um über aktuelle Entwicklungen im Universalhafen Hamburg zu informieren und neue Herausforderungen aus der Sicht des Hafens zu kommentieren. Vladimir Dobos, Leiter der Repräsentanz, war zudem unter anderem Referent auf der [Konferenz Speed-CHAIN](#) mit 600 Teilnehmern.

» Für Hamburg nehmen Tschechien und die Slowakei eine wichtige Position im Hinterlandverkehr mit Osteuropa ein: 2019 wurden hier über 500.000 TEU bewegt – davon etwa 490.000 TEU per Bahn. «



Hafenabend 2019 in Prag, v.l.: Thomas Lütje, Ingo Egloff, Hans-Peter Hinrichsen, Alexander Puk, Vladimir Dobos und Bernard Bauer

In der Tschechischen Republik hat HHM bereits sieben Mitgliedsunternehmen. Die Repräsentanz ist selbst Mitglied der tschechischen und slowakischen Speditionsverbände sowie der Deutsch-Tschechischen und der Deutsch-Slowakischen Industrie- und Handelskammern, bei denen Vladimir Dobos an verschiedenen Arbeitskreisen aktiv teilnimmt.



**Repräsentanz Tschechien/Slowakei**  
**Leiter der Repräsentanz in Prag**

Vladimir Dobos

Tel.: +420 224 891 301

dobos@hafen-hamburg.de

## Ungarn – gut eingespielte Logistikketten

Die ungarische Wirtschaft blieb auch im Jahr 2019 mit einem Plus von 4,9 Prozent auf Wachstumskurs. Um diese positive Entwicklung zu unterstützen, betreut Krisztina Kovacs, Leiterin der Repräsentanz von Hafen Hamburg Marketing (HHM) in Budapest, intensiv den ungarischen Markt, der aufgrund der geografischen Lage durch starke Wettbewerbsaktivitäten der Südhäfen geprägt ist. Die hervorragende Anbindung im Hinterlandverkehr und die gut eingespielten Logistikketten machen den Hamburger Hafen für Ungarn zu einem attraktiven Marktpartner.

Krisztina Kovacs besuchte 2019 diverse Verkehrs- und Logistikkonferenzen, mehrere Fachforen sowie Kundeninformationsveranstaltungen der Wettbewerbshäfen und baute ihr Netzwerk erfolgreich aus. Eine gemeinsame Veranstaltung mit der Hamburger Hafen und Logistik AG (HHLA) auf dem neuen Metrans-Terminal in Budapest-Csepel am 10. April war mit weit über 100 interessierten Experten, vorwiegend aus Ungarn, der Slowakei, Tschechien und Österreich, sehr gut besucht. Die Teilnehmer konnten Vorträge über die Digitalisierung im Hamburger Hafen sowie über die neuen Transportwege für Metrans und die DBO Deutsche Bahnoperator GmbH auf der Neuen Seidenstraße verfolgen.

Auch der [Hafenabend in Budapest](#) im Mai war ein voller Erfolg. Die Veranstaltung für die lokale Logistikbranche bot eine ideale Plattform, um sich über neueste Entwicklungen im Hamburger Hafen sowie



*Einweihung des neuen Metrans-Terminals in Budapest-Csepel  
v.l.: Martin Koubek, Thorsten Sevecke, Peter Kiss, Angela Titzrath,  
Axel Mattern, Krisztina Kovacs, Thomas Lütje, Gerald Hirt*

» Die hervorragende Anbindung im Hinterlandverkehr und die gut eingespielten Logistikketten machen den Hamburger Hafen in Ungarn zu einem attraktiven Marktpartner. «

in der Transportbranche Ungarns auszutauschen. Mit einer Studienreise nach Hamburg förderte HHM 2019 erneut den beruflichen Nachwuchs der Transport- und Logistikwirtschaft Ungarns. Die Teilnehmer haben hierbei die Möglichkeit bekommen, sich über die Bedeutung des Hamburger Hafens im weltweiten Warenhandel, die logistischen Abläufe in den Terminals sowie das Hafenmanagement und sogar

über Schiffsplanung zu informieren.



**Repräsentanz Ungarn**

**Leiterin der Repräsentanz in Budapest**

**Krisztina Kovacs**

Tel.: +36 1 2662039

kovacs@hafen-hamburg.de



## Ostseeregion – gemeinsamer Aufbau von Geschäftskontakten

Der Hamburger Hafen war im Containerverkehr mit der Ostseeregion im Jahr 2019 der stärkste Seehafen in Europa. Mit einem Anteil von rund 70 Prozent deckt die Ostseeregion den Großteil der Containerverkehre Hamburgs mit europäischen Fahrtgebieten ab. Mit einem Umschlag von rund 1,8 Millionen TEU war sie im Jahr 2019 die zweitstärkste Säule im Containerumschlag Hamburgs.

Marina Basso Michael, Leiterin Marktentwicklung Ostseeregion/Osteuropa bei Hafen Hamburg Marketing (HHM), arbeitet in enger Abstimmung mit den beiden HHM-Repräsentanzen in St. Petersburg und Warschau: Durch Veranstaltungen und Projekte bauen sie Kontakte zu potenziellen Geschäftspartnern des Hamburger Hafens und der Häfen der Metropolregion auf.

In der Hamburgischen Vertretung in Berlin fand Anfang 2019 erstmals der Botschafter-Lunch statt, zu dem Botschafter aus Ostseeanrainerstaaten eingeladen wurden. Im Februar war Staatssekretär Kaspars Ozolins vom lettischen Transportministerium mit einer Wirtschaftsdelegation in Hamburg und Lübeck zu Gast. Dabei wurde ein Memorandum of Understanding unterschrieben, das als Grundlage für die weitere [Intensivierung der Geschäftsbeziehungen](#) dient.

Im Juni 2019 besuchte eine Wirtschaftsdelegation aus Hamburg, angeführt von Staatsrat Torsten Sevecke, zum ersten Mal [Belarus, um wirtschaftliche Beziehungen zu stärken](#).

Die Gemeinschaftveranstaltung *German-Swedish Port Event in Stockholm* mit SEE-HAFEN KIEL GmbH & Co. KG und SCHRAMM Ports & Logistics Sweden AB informierte über aktuelle Themen in den Häfen Hamburg, Kiel und Söderhamn.



### Marktbetreuung

**Ostseeregion / Osteuropa**

**Leiterin Marina Basso Michael**

Tel.: +49 40 37709 111

[basso-michael@hafen-hamburg.de](mailto:basso-michael@hafen-hamburg.de)





## Polen – Wirtschaft bewies Stärke

Die polnische Wirtschaft hat im Jahr 2019 wieder ihre Stärke bewiesen, was sich sowohl im Außenhandel als auch im Verkehr widerspiegelte. Der Containerumschlag in den Seehäfen hat die Marke von drei Millionen TEU überschritten, wobei das Volumen des intermodalen Verkehrs knapp 2,1 Millionen TEU betrug, was einem Zuwachs von 12,9 Prozent im Vergleich zum Vorjahr entspricht. Dabei ist Polen nicht nur Ursprungs- und Zielland für Ladungen, die im Hamburger Hafen umgeschlagen werden, sondern auch ein Transitland für Schienen-

verkehre im Rahmen der Neuen Seidenstraße: Die meisten Container, die im Landverkehr aus China nach Hamburg kommen, werden über Polen, vor allem über den Grenzübergang Malaszewicze/Brest, befördert.

In diesem Markt ist Maciej Brzozowski als Leiter der Repräsentanz von Hafen Hamburg Marketing in Warschau tätig und pflegt den Kontakt zu Mitgliedsunternehmen, Vertretern der Logistik- und Transportbranche sowie staatlichen Institutionen und Bildungseinrichtungen.

Der Hafenabend mit begleitender Informationsveranstaltung in Warschau war auch 2019 eine der wichtigsten Veranstaltungen der Repräsentanz. Dieses Ereignis steht fest im Kalender der Seeverkehrsbranche in Polen und ist immer gut besucht. Die Messeveranstaltung *TransLogistica 2019* hat an Bedeutung gewonnen und zusammen mit dem Partner Logistics Alliance Germany hat Maciej Brzozowski ein Fachforum orga-

» Der Hafenabend mit begleitender Informationsveranstaltung in Warschau war auch 2019 eine der wichtigsten Veranstaltungen der Repräsentanz. «



Rund 230 Gäste hören Grußworten beim Hamburger Hafenabend in Warschau zu

niert und am Folgetag ein Logistikforum in Gdynia mitveranstaltet.



**Repräsentanz Polen**  
**Leiter der Repräsentanz in Warschau**

Maciej Brzozowski

Tel.: +48 22 65460 07

brzozowski@hafen-hamburg.de



Axel Mattern spricht auf dem Hamburger Hafenabend in Warschau. Am Pult: Übersetzerin Monika Ordon-Krzak

## Russland – wichtiger Handelspartner für den Hamburger Hafen



Anton Zamkov (l.) und Ingo Egloff unterzeichnen eine Kooperationsvereinbarung auf der TransRussia

Hamburg und St. Petersburg verbindet eine langjährige Städtepartnerschaft, die auch durch die Häfen freundschaftlich gepflegt wird. So treffen sich Vertreter der beiden Städte und Häfen regelmäßig zum Austausch auf Fachveranstaltungen, Hafenempfangen und im Rahmen gegenseitiger Besuche. Zudem steht die Repräsentanz von Hafen Hamburg Marketing (HHM) in St. Petersburg, geleitet durch Natalia Kapkajewa, in ständigem Kontakt zu Logistikunternehmen, Verladern und Spediteuren sowie zu Behörden und Institutionen, Universitäten und anderen Bildungseinrichtungen.

Besondere Highlights waren 2019 unter anderem der Hafenaabend in St. Petersburg, die internationale Messe *TransRussia* in Moskau und der Workshop „Digitalisierung im Hafen: Best Practice Beispiele aus Hamburg“. Sehr erfolgreich für die drei Gastgeber Logistics Alliance Germany, BVL Bundesvereinigung Logistik und HHM verlief auch das „Deutsch-Russische Logistikforum“ zum Thema „Deutsch-Russische Kooperationen – Perspektiven im Verkehr und in der Logistik“. Mehr als 220 Gäste verfolgten die Fachbeiträge.

Die *TransRussia* war für die beiden Organisationen Digital Transport and Logistics (DTL) und HHM der passende Rahmen, um eine Kooperationsvereinbarung zu unterzeichnen. Im Rahmen einer Gemeinschaftsveranstaltung mit Rosatom haben Alexandr Neklyudov, Direktor des Projekts Atomenergoprom bei Rosatom, und HHM-Vorstand Ingo Egloff ein Memorandum of Understanding (MoU) unterzeichnet. **Beide Parteien wollen die Zusammenarbeit zwischen den Häfen entlang der Nordseeroute und**

**den Häfen der Metropolregion Hamburg stärken und ausbauen.**

Mit 399.000 TEU im Jahr 2019 dominierte Russland das Fahrtgebiet Ostseeregion und lag im weltweiten Vergleich in Hamburg auf Platz 4 im Ranking der Handelspartner im seeseitigen Containerverkehr.



Hamburger Workshop zur Digitalisierung in St. Petersburg



**Repräsentanz Russland**  
**Leiterin der Repräsentanz in**  
**St. Petersburg**

Natalia Kapkajewa

Tel.: +7 812 3327140

kapkajewa@hafen-hamburg.de



## Europaweit bestens vertreten

An mehreren Standorten vertreten die Repräsentanzen von Hafen Hamburg Marketing die Interessen der Seehafenverkehrswirtschaft Hamburgs, insbesondere der Mitgliedsunternehmen.



### Repräsentanz Österreich

Leiter der Repräsentanz in Wien  
Alexander Till  
Tel.: +43 1 7125484  
till@hafen-hamburg.de



### Repräsentanz Tschechien / Slowakei

Leiter der Repräsentanz in Prag  
Vladimir Dobos  
Tel.: +420 224891 300  
dobos@hafen-hamburg.de



### Repräsentanz Ungarn

Leiterin der Repräsentanz in Budapest  
Krisztina Kovacs  
Tel.: +36 1 2662039  
kovacs@hafen-hamburg.de



### Marktbetreuung Ostseeregion / Osteuropa

Leiterin Marina Basso Michael  
Tel.: +49 40 37709 111  
basso-michael@hafen-hamburg.de



### Repräsentanz Polen

Leiter der Repräsentanz in Warschau  
Maciej Brzozowski  
Tel.: +48 22 65460 07  
brzozowski@hafen-hamburg.de



### Repräsentanz Russland

Leiterin der Repräsentanz in St. Petersburg  
Natalia Kapkajewa  
Tel.: +7 812 3327140  
kapkajewa@hafen-hamburg.de



## Asien – reger Austausch zwischen den Kulturen

Die Überseemärkte sind für den Außenhandel des Hamburger Hafens ganz besonders wichtig. Mathias Schulz, Leiter Marktentwicklung Asien/Übersee bei Hafen Hamburg Marketing (HHM), arbeitet in enger Abstimmung mit den HHM-Repräsentanten in [Shanghai](#), [Hongkong](#) und [Mumbai](#). Durch Veranstaltungen, Messen oder Delegationsreisen machen sie den Hafen auch in den asiatischen Überseemärkten bekannt.



**Marktbetreuung Asien / Übersee**

Leiter Mathias Schulz

Tel.: +49 40 37709 114

[schulz@hafen-hamburg.de](mailto:schulz@hafen-hamburg.de)

## China – Hamburg etabliert sich weiter auf der Neuen Seidenstraße

In der für den Hamburger Hafen wichtigsten Marktregion, der Volksrepublik China, werden dessen Interessen durch das Hamburg Liaison Office (HLO) vertreten, das für Zentral- und Nordchina zuständig ist. Hier steuert insbesondere die Jangtseregion mit den Provinzen Shanghai, Jiangsu und Zhejiang einen großen Teil zum Warenverkehr mit Hamburg bei. Der Hafen von Shanghai allein konnte 2019 insgesamt einen Umschlag von 43,3 Millionen TEU verzeichnen. Neben einem Wachstum der Ladungsmengen im Seeverkehr konnte sich Hamburg 2019 weiter als Hub für den Bahnverkehr mit China auf der sogenannten [Neuen Seidenstraße](#) etablieren.

Unter der neuen Leitung der langjährigen Mitarbeiterin Pan Hua dient das HLO als erster Ansprechpartner für chinesische Kunden und Partner des Hamburger Hafens. Wichtige Teile der Arbeit vor Ort sind die Teilnahme an und Organisation von Eigen- und Fremdveranstaltungen. So unterstützte das HLO 2019 beispielsweise eine Veranstaltung der HPC Hamburg Port Consulting GmbH und konnte mit Fachvorträgen einen wichtigen Beitrag zur [MarineTech](#) leisten.

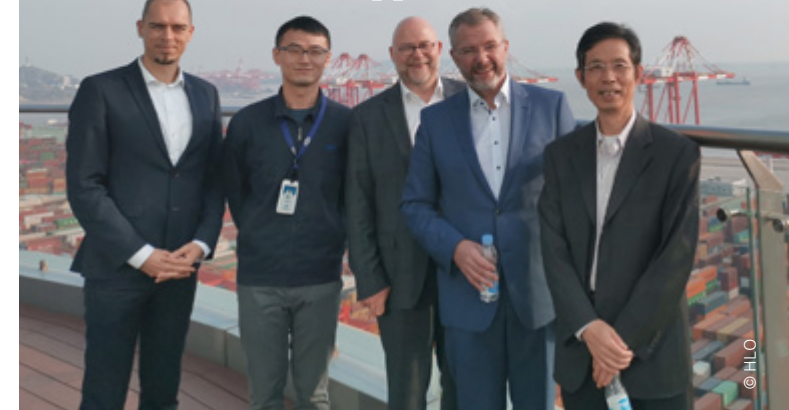
Die Organisation und Begleitung von [Delegationsreisen aus Hamburg](#) zählt zu den wichtigsten Tätigkeitsfeldern des HLO. Im Jahr 2019 konnten sowohl der Erste Bürgermeister Hamburgs, Peter Tschentscher, als auch Michael Westhagemann, Präses der Behörde für Wirtschaft, Verkehr und Innovation, in Shanghai begrüßt werden. Zudem beteiligten sich



*Axel Mattern (l.) und Hamburgs Erster Bürgermeister Peter Tschentscher mit Hafensmaskottchen Peter Pickhuben*

die Hamburger Hafen und Logistik AG (HHLA) und Hafen Hamburg Marketing im November als Aussteller an der [China International Import Export \(CIIE\)](#). Im Rahmen dieser Messe besuchte eine Hafendelegation, bestehend aus Vertretern der beiden Organisationen, Shanghai und wurde von der Repräsentanz willkommen geheißen.

» Neben dem Wachstum der Ladungsmengen im Seeverkehr konnte sich Hamburg 2019 weiter als Hub im Bahnverkehr mit China, auf der sogenannten Neuen Seidenstraße, etablieren. «



*Besuch des Hafens Yangshan, v.l.: Mathias Schulz, Hafen-Guide Huang Juyuan, Axel Mattern, Matthias Grabe (CTO der HPA) und Yan Yunfu (Mitbegründer und Vorstand von ZPMC)*



**Repräsentanz China, Japan, Korea**  
**Leiterin der Repräsentanz in Shanghai**  
**Pan Hua**

Tel.: +86 21 68758 705

pan.hua@hamburgshanghai.org



## Hongkong – Aktivitäten trotz politischer Unruhen

Als Leiterin der Repräsentanz von Hafen Hamburg Marketing (HHM) in Hongkong betreut Anne Thiesen die Märkte Hongkong, Südchina und Südostasien. Traditionell konzentriert sich die Arbeit der Repräsentanz schwerpunktmäßig auf die Gebiete Hongkong und Südchina mit ihren Metropolen Shenzhen und Guangzhou. Die Länder der Region Südostasien werden im Bedarfsfall auf Projektbasis betreut. 2019 stand nach wie vor die Entwicklung der sogenannten „Greater Bay Area“ rund um das Perflussdelta im Fokus, wobei sich insbesondere Shenzhen weiter als Hub für Innovationen, Künstliche Intelligenz und neue Technologien wie Elektromobilität etablierte.

Für Hongkong und seine Einwohner war das Jahr 2019 durch politische Unruhen geprägt,

» **Ein besonderes Highlight war die Verleihung des AFLAS Awards in Hongkong: Der Hamburger Hafen wurde dabei von den ‚Asia Cargo News‘ zum Best Global Seaport 2019 gekürt.** «

die weltweit für Aufsehen gesorgt haben. Trotz der Proteste konnte die Repräsentanz in Hongkong ihre Aktivitäten mit mehreren maritimen Veranstaltungen fortsetzen. Erfreulich waren unter anderem die ge-



Axel Mattern spricht auf dem Hafenabend in Hongkong



v.l.: Axel Mattern, Anne Thiesen und Mathias Schulz

meinsame Teilnahme mit der Hamburg Port Authority (HPA) an der Welthafenkonferenz in Guangzhou und die Präsenz auf der *China Shenzhen International Logistics and Transportation Fair (CILF)* mit einem Port of Hamburg-Messestand.

Auch durfte die Repräsentanz Delegationen um Wirtschaftssenator Michael Westhagemann begrüßen: zunächst im Juni zum Thema Fahrrinnenanpassung und erneut im November zu aktuellen Entwicklungen im Bereich Elektromobilität. Ein besonderes Highlight war die Verleihung des AFLAS Awards in Hongkong: [Der Hamburger Hafen wurde dabei von den „Asia](#)

[Cargo News“ zum Best Global Seaport 2019 gekürt.](#) Der Hamburger Hafen war zudem erneut Partner der [Hongkong Maritime Week](#). In diesem Rahmen fand auch der Hafenabend Hamburg als offizieller Programmpunkt statt und erfreute sich trotz der schwierigen Umstände einer regen Teilnahme.



**Repräsentanz Hongkong,  
Südchina und Südostasien**  
**Leiterin der Repräsentanz in Hongkong**  
**Anne Thiesen**

Tel.: +852 2522 5268  
thiesen@hafen-hamburg.de



## Indien – wieder unter den Top 10

Deutschland ist für **Indien der wichtigste Handelspartner** innerhalb der EU. Der bilaterale Handel zwischen Indien und Deutschland belief sich im Jahr 2019 auf ein Volumen von rund 21,3 Milliarden Euro und hat im Vergleich zum Vorjahr somit um 18 Prozent zugenommen. Die wachsenden Handelsbeziehungen haben sich darin widerspiegelt, dass Indien im ersten Halbjahr endlich wieder unter den Top 10 der Handelspartner des Hamburger Hafens lag.

Indien ist nach wie vor ein hoch komplexer Markt – dies gilt insbesondere für den Transport- und Logistiksektor. Trotz großer Investitionen in die Infrastruktur liegen die Logistikkosten auf dem Subkontinent bei 10 bis 12 Prozent des Bruttoinlandproduktes.

Die Repräsentanz in Mumbai ist erster Ansprechpartner für die Mitglieder von Hafen Hamburg Marketing bei Fragen zum indischen Markt. Ihr Leiter Peter Deubet konzentriert sich vor allem auf die Vernetzung mit indischen Stakeholdern aus der Schifffahrts- und Logistikbranche sowie auf die Vermarktung des Hamburger Hafens zur Bekanntheitssteigerung vor Ort. Dies umfasst nicht nur die Betreuung verschiedener Delegationen von Wirtschaftsvertretern, die im Laufe des Jahres den Hamburger Hafen und einzelne Unternehmen besucht haben, sondern auch eine intensive Pressearbeit. So wurde ein Interview mit Axel Mattern im Maritime Gateway, Südasiens führendem Magazin für die Schifffahrts- und Logistikbranche, veröffent-

licht. Ein weiteres Highlight war die Präsenz auf der Messe *INMEX SMM* im Oktober in Mumbai. Des Weiteren wurde der Dialog mit indischen Logistik- und Handelsinstituten forciert.

Außerdem freute sich die Repräsentanz Mumbai, das Team von Hapag-Lloyd zur Bewerbung ihrer neuen Liniendienste in Mumbai begrüßen zu können.



**Repräsentanz Indien**

**Leiter der Repräsentanz in Mumbai**

**Peter Deubet**

Tel.: +91 22 66652 134

[peter.deubet@hamburgmumbai.com](mailto:peter.deubet@hamburgmumbai.com)



» Deutschland ist für Indien der wichtigste Handelspartner innerhalb der EU. «

*Indische Unternehmer im Generalkonsulat, die im Zuge des Rotary Welt Congress den Hamburger Hafen und verschiedene Hamburger Unternehmen besucht haben*



## Weltweit bestens vertreten

Auch über Europa hinaus engagieren sich die Repräsentanzen von Hafen Hamburg Marketing für die Mitglieder.



### **Marktbetreuung Asien / Übersee**

Leiter Mathias Schulz  
Tel.: +49 40 37709 114  
schulz@hafen-hamburg.de



### **Repräsentanz China, Japan, Korea**

Leiterin der Repräsentanz in Shanghai  
Pan Hua  
Tel.: +86 21 68758 705  
pan.hua@hamburgshanghai.org



### **Repräsentanz Hongkong, Südchina, Südostasien**

Leiterin der Repräsentanz  
in Hongkong  
Anne Thiesen  
Tel.: +852 2522 5268  
thiesen@hafen-hamburg.de



### **Repräsentanz Indien**

Leiter der Repräsentanz in Mumbai  
Peter Deubet  
Tel.: +91 22 66652 134  
peter.deubet@hamburgmumbai.com



# Aktivitäten

## Bei uns ist was los

Mit zahlreichen nationalen und internationalen Veranstaltungen sowie Messeauftritten schafft Hafen Hamburg Marketing Plattformen, auf denen sich Kunden, Partner und Dienstleister treffen und austauschen können. Ziel ist, starke Netzwerke unter den Teilnehmern aufzubauen und die Bindung der Teilnehmer an den Hamburger Hafen durch das besondere Veranstaltungserlebnis zu festigen.





## Mit Veranstaltungen Kontakte aufbauen und stärken

Eines der wichtigsten Veranstaltungsformate ist der Hafenaspekt, den jede Repräsentanz einmal im Jahr veranstaltet. Hier treffen sich Vertreter der Logistik- und Transportbranche, aber auch aus der Politik, um sich in angenehmer Atmosphäre zu informieren und ins Gespräch zu kommen.

Der jährliche [Mitglieder-Treff](#) dient ganz besonders der Festigung des gesamten Netzwerkes und fand

2019 erstmals im Ehemaligen Hauptzollamt direkt am Zollkanal in der Hamburger Speicherstadt statt. Ebenfalls Premiere hatte an dem Abend eine moderierte Talkrunde mit Vertretern aus den Mitgliedsunternehmen sowie ein Quiz, bei dem die Mitglieder ihr Wissen über die Aktivitäten des Vereins testen konnten. Fester Bestandteil im Veranstaltungskalender von Hafen Hamburg Marketing (HHM) waren auch 2019 Messeauftritte unter dem Dach Port of Hamburg,

unter dem sich Mitgliedsunternehmen dem Messepublikum in verschiedenen Märkten präsentierten. Höhepunkt des Messejahres 2019 war einmal mehr die *transport logistic* in München, wo sich der „Gateway Hamburg“-Stand mit seinen 950 Quadratmetern Ausstellungsfläche und über 60 ausstellenden Unternehmen als einer der größten Stände dieser Leitmesse präsentierte. Hinzu kamen Messebeteiligungen in den HHM-Repräsentanzgebieten sowie die bereits langjährig gepflegte Teilnahme bei der *Breakbulk Europe* in Bremen.



Ansprache von Axel Mattern bei den IBJ Awards in Hamburg



3. Bahnkonferenz – Schienengüterverkehr und Häfen in der Handelskammer Hamburg

Die 3. *Bahnkonferenz – Schienengüterverkehr und Häfen* fand am 4. Dezember in der Handelskammer Hamburg statt. Der Einladung des Arbeitskreises Schiene, initiiert von der Logistik-Initiative Hamburg in Kooperation mit HHM, folgten rund 140 Teilnehmer. Besonders beliebt waren 2019 auch wieder die exklusiven Touren zum **HAFENGEBURTSTAG HAMBURG**, bei denen die Besucher hinter die Kulissen des Hafens blicken konnten. Die traditionelle Hafenfahrt zum Hafengeburtstag stellte mit rund 200 Teilnehmern ebenfalls ein Highlight dar. Sie ist eine der wichtigsten Netzwerkveranstaltungen, bei denen die Beziehungen zu Kunden und Partnern aus Politik und Wirtschaft gepflegt werden.

Die vereinseigenen Eventcontainer waren im Berichtsjahr sowohl bei Informationsveranstaltungen auf Terminalflächen als auch bei Großveranstaltungen im Einsatz. So konnten sich die Besucher der Kieler Woche in einer Gemeinschaftsausstellung





Die ÖBB zu Besuch in Hamburg, v.l.: Thomas Peter Kreiter, Ulla Thamm, Gerhard Kratochwil, Alexander Till, Thomas Kargl, Axel Mattern und Andreas Matthä

im 40-Fuß-Container sowohl über die Leistungen der SEEHAFEN KIEL GmbH & Co. KG und der Color Line GmbH als auch erstmalig über den Hafen Hamburg informieren. Bei den Repräsentanzveranstaltungen in Köln und Singen konnten alle Mitveranstalter ihre Leistungen und Neuigkeiten dank der Ausstellungsmöglichkeiten der Container multimedial darstellen. Zudem haben Partner die Eventcontainer beim HAFENGEBURTSTAG HAMBURG, beim Welterbefest in der Speicherstadt Hamburg und im Rahmen der Hamburg-Präsentation des Bürgerfestes zum Tag der Deutschen Einheit in Kiel genutzt.

Auch 2019 hat HHM nicht nur in Hamburg stattfindende Fremdveranstaltungen mit einem Transport- oder maritimen Themenschwerpunkt sowie Veranstaltungen von Mitgliedsunternehmen bei der Promotion und bei Organisationsfragen unterstützt. Beispiele hierfür sind das *European Freight and Logistics Leader's Forum*, die *Global Liner Shipping* und die Veranstaltung *Brexit Vorbereitung für die Maritime Schifffahrt und Logistik der Britischen Botschaft*.

### Fachbesucherguppen 2019

2019 betreute HHM 103 Besuchergruppen aus 33 verschiedenen Ländern. Den größten Anteil der Besuchergruppen machten Hafen- und Länderdelegationen aus, den zweitgrößten Anteil Studierende und Auszubildende aus der Logistikbranche. Des Weiteren wurden Verlager und Kunden des Hamburger Hafens, Verbände und Institutionen, Gruppen von Mitgliedsunternehmen und politische Delegationen betreut. Neben Hafenrundfahrten wurden Terminalbesichtigungen, Fachvorträge von HHM, Partnern und Mitgliedsunternehmen organisiert.



Der HHM-Eventcontainer in Köln



Berufsschüler Logistik von der Berufsschule Freising

## Pressearbeit, Publikationen und Imagewerbung – weltweit

### Pressearbeit

Die größte Presseveranstaltung, die Hafen Hamburg Marketing (HHM) jährlich veranstaltet, ist die [Jahrespressekonferenz](#) im Februar. Mehr als 90 Vertreter von Print-, Radio- und TV-Medien sowie der Freien und Hansestadt Hamburg und der Hamburger Hafenwirtschaft nahmen 2019 teil. Gemeinsam mit Wirtschaftssenator Michael Westhagemann und Jens Meier, CEO der Hamburg Port Authority (HPA), informierten die beiden Vorstände Axel Mattern und Ingo Egloff über die Seegüterumschlagergebnisse 2018. Weitere Pressekonferenzen und -gespräche fanden im Mai, August, September und November statt. Themen waren USA- und Mexiko-Verkehre, Halbjahreszahlen, der China-Verkehr sowie Zoll und Brexit. Hierzu hat HHM Videos mit Statements der Beteiligten auf der Internetplattform [www.hafen-hamburg.de](http://www.hafen-hamburg.de) veröffentlicht.

### Imagewerbung

HHM hat 2019 in rund 70 bedeutenden nationalen und internationalen Print- und Onlinemedien Anzeigenschaltungen vorgenommen, um das Image des Hamburger Hafens zu stärken.

### Publikationen

Die von HHM [gestalteten und veröffentlichten Publikationen](#) richten sich vor allem an Kunden

und Partner des Hamburger Hafens. Zu den regelmäßig erscheinenden Publikationen gehören das [Port of Hamburg Magazine](#), das Linienabfahrtenverzeichnis [Connection Compass](#) sowie der neu konzipierte Pocket-Faltplan „Der Hamburger Hafen zum Staunen“. Zusätzlich hat HHM 2019 den [Flyer „Hamburg – Gateway to the New Silkroad“](#) überarbeitet und auf Englisch und Chinesisch veröffentlicht. Schwerpunktthemen des vierteljährlich erscheinenden Port of Hamburg Magazine waren „Zukunft Hafen“, „Hamburg und China“, „Hamburgs Märkte“ sowie „Innovative Industrie“. In der Mediathek unter [www.hafen-hamburg.de](http://www.hafen-hamburg.de) steht das Magazin den Lesern auch als E-Paper auf Deutsch und auf Englisch zur Verfügung.

### Neu: Port of Hamburg App

Pünktlich zum Mitglieder-Treff 2019 hat HHM die [neue Port of Hamburg App](#) gelauncht, die HHM-Publikationen und News auf Smartphones und Tablets zu Verfügung stellt. Mit der App haben Nutzer den Hamburger Hafen als „Pocket-Port“ direkt in der Tasche und sind so auch unterwegs immer „app to date“. Die lesefreundlichen Varianten des [Port of Hamburg Magazines](#) sowie des [Connection Compass](#) bieten wertvolle Zusatzinformationen, beispielsweise verlinkte Karten, Bilder und Filme. Seit dem Launch wurden mehr als 1.300 App-Nutzer gezählt. Die App erhöht durch Push-Benachrichtigungen die Reichweite der News aus dem Hamburger Hafen – auch die der Mitglieder.





## Onlinemedien – aktiv auf allen Kanälen

Hafen Hamburg Marketing (HHM) bietet ein umfassendes Online-Angebot, das ständig weiterentwickelt wird, um Kunden und Interessierten weitreichende Informationen über den Hamburger Hafen digital zur Verfügung zu stellen. Die wichtigste Plattform ist dabei die Homepage unter [www.hafen-hamburg.de](http://www.hafen-hamburg.de). Sie besteht aus mehr als 40.000 Einzelseiten und wurde 2019 täglich von rund 5.000 Usern etwa 12.000 Mal angeklickt. Inhalte sind beispielsweise aktuelle Schiffsanläufe, das [Hafenbranchenbuch](#) mit über 1.000 Unternehmen und Organisationen des Hamburger Hafens, ein [interaktiver Hafenplan](#), Webcams, alle HHM-Publikationen sowie Hafennews. Außerdem bietet sie wechselnde Themenspecials.

### Webseitenentwicklung für Mitglieder

Zudem unterstützte HHM 2019 aktiv bei der Erstellung und Weiterentwicklung von folgenden Webseiten:

[www.cruise-gate-hamburg.de](http://www.cruise-gate-hamburg.de)

[www.condaco.de](http://www.condaco.de)

[www.hvcc-hamburg.de](http://www.hvcc-hamburg.de)

[www.cruise-conference.eu](http://www.cruise-conference.eu)

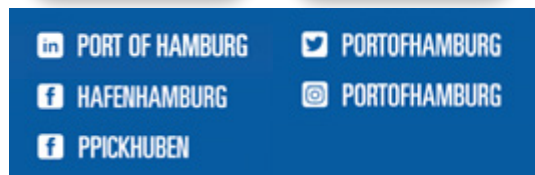
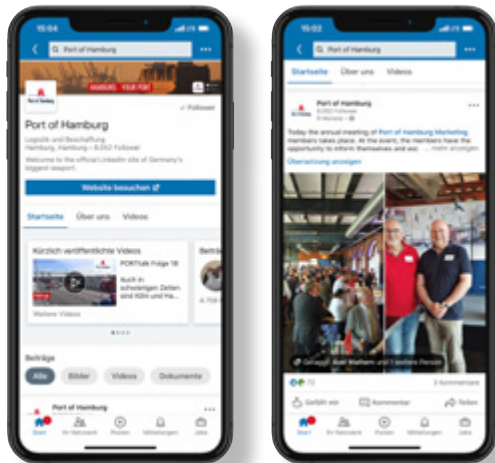
[www.eichholtz.de](http://www.eichholtz.de)

[www.cr-container.de](http://www.cr-container.de)

The screenshot displays the website for the Port of Hamburg. At the top, there is a red navigation bar with the following menu items: DEUTSCH, TERMINALS, TRANSPORT, SERVICES, TOURISMUS, HÄFEN, and MARKETING. Below this is a secondary menu with icons for COVID-19, SCHIFFE, LINIENDIENSTE, INTERMODAL, STATISTIKEN, HAFENPLAN, HÄFENKONTAKTE, and PRESSE. The main header features the 'Port of Hamburg' logo and a large aerial map of the Elbe river flowing into the Nordsee (North Sea) near Hamburg. Below the map, the title 'Fahrerinnenanpassung der Unter- und Außenelbe' is displayed, followed by a row of filter buttons: FAHRERINNE, GROSSSCHIFFE, UMWELT, and REVERTFAHRT. A second row of filter buttons includes AKTUELL, IST-ZUSTAND, SOLL-ZUSTAND, AUSNAHMASSNAHMEN, SEDIMENTMANAGEMENT, and DOWNLOADS & VIDEOS. The main content area is titled 'Das Großprojekt hat begonnen' and features three image-based news snippets. The first snippet shows a diagram of the river with a ship and the text 'Fahrerinnenanpassung: Die Engpassung war groß...'. The second snippet shows a ship at a dock with the text 'Fahrerinnenanpassung von Unter- und Außenelbe...'. The third snippet shows a group of men in suits shaking hands with the text 'Fahrerinnenanpassung: Der Tag des neuen Uells...'. Below these are four more news snippets, each with a small image and a title: 'Fahrerinnenanpassung: Der Tag des neuen Uells...', 'Fahrerinnenanpassung: Der Tag des neuen Uells...', 'Fahrerinnenanpassung: Der Tag des neuen Uells...', and 'Fahrerinnenanpassung: Der Tag des neuen Uells...'. Each snippet includes a short text summary and a 'weiter' button.

**Social Media**

HHM betreut verschiedene Plattformen, über die unterschiedliche Communities erreicht werden. Die Business-Plattform [LinkedIn](#) wird seit 2019 bespielt. Der Seite „Port of Hamburg“ folgen hier inzwischen mehrere tausend Menschen. Auf Facebook werden mit „[Hafen Hamburg](#)“ und „[Port of Hamburg](#)“ mehr als 15.000 Menschen erreicht und auch das Hafenskottchen [Peter Pickhuben](#) dient hier mit einem eigenen Account als Sprachrohr. Auf [Twitter](#) und [Instagram](#) werden kurze News sowie ansprechende Bildinhalte verbreitet.



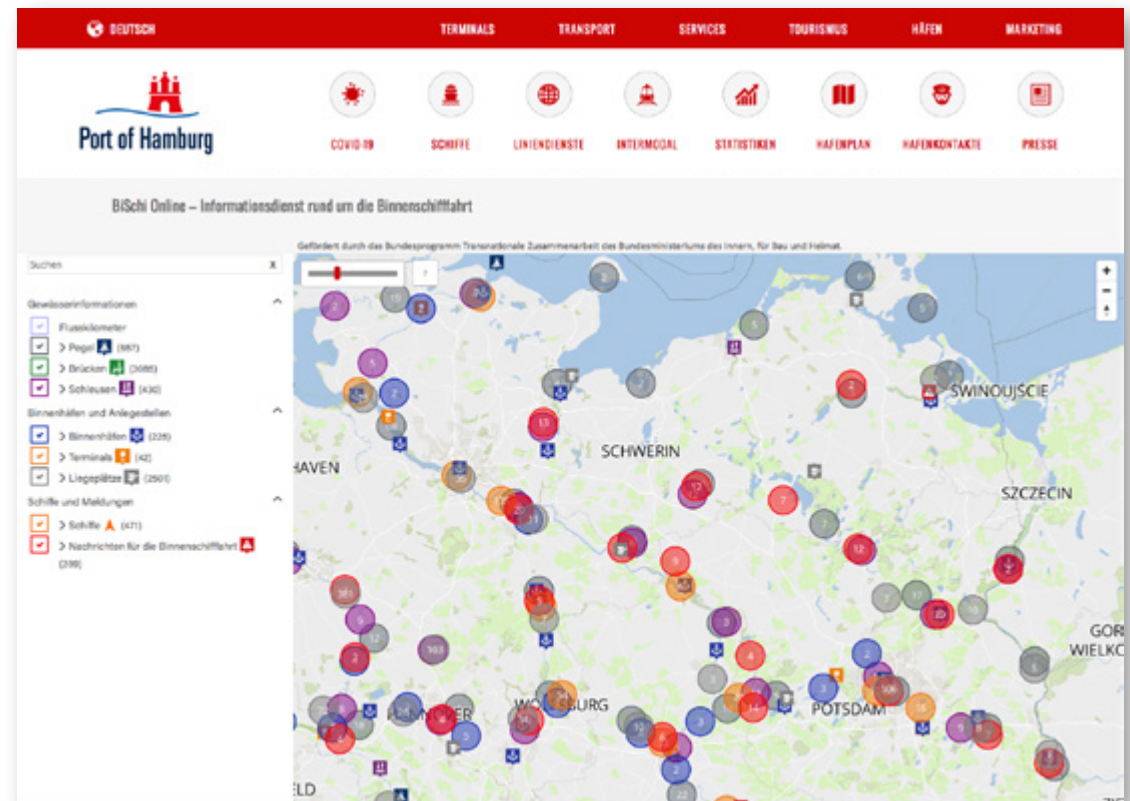
Ein großer Erfolg war der HHM-Adventskalender, an dem sich mehr als 35 Mitgliedsunternehmen beteiligten. Über 13.700 Personen lösten die verschiedenen Fragen und Aufgaben und nahmen an den Verlosungen teil.

Mit den zunehmenden Aktivitäten auf allen Social-Media-Kanälen verzeichnet HHM ein positives Feedback der Communities durch steigende Zahlen und Aktivitäten der Follower.

**Neues Angebot für Binnenschiffer**

Ein großer Erfolg war 2019 der Launch von „[BiSchi Online](#)“. Mit dem von HHM entwickelten Angebot können sich Nutzer über das Binnenwasserstraßennetz in Deutschland informieren: Ob Pegelstände, Liegeplatzsuche oder der obligatorische Blick auf die Verkehrslage – mit dem digitalen Kartendienst sind diese Informatio-

nen einfach und kostenlos abrufbar. „[BiSchi Online](#)“ ist auf [www.hafen-hamburg.de/de/wasserstrassen](http://www.hafen-hamburg.de/de/wasserstrassen) einzusehen und integriert verschiedene behördliche Daten und Informationen, die geo-referenziert auf einer Webkartenanwendung dargestellt werden. Die Projektumsetzung wurde durch das Bundesprogramm Transnationale Zusammenarbeit des Bundesministeriums des Innern, für Bau und Heimat gefördert.





## Marktforschung – wertvolle Auswertungen, Analysen und Einschätzungen

Anfang 2019 wurde Hamburg mit vier zusätzlichen Transatlantikdiensten der THE Alliance in einer noch nie dagewesenen Stärke an Mexiko und insbesondere an den US-Markt direkt angebunden. Auch Kanada war in den Fahrtgebieten der neuen Dienste vertreten. Dieser Vorgang ließ sich bereits an den Umschlagdaten für die ersten Monate in beeindruckender Weise ablesen. Das Resultat waren Rekordmengen in Hamburg im Direktverkehr mit Mexiko und den USA. Die Vereinigten Staaten wurden mit 580.000 TEU nach China erstmals Hamburgs zweitstärkstes Partnerland im Containerumschlag. Dass die USA vorher Rang 18 belegten, zeigt die gewaltige Verbesserung innerhalb eines Jahres in diesem Trade in Hamburg. Auch für die Analysearbeit der Marktforschung zur Entwicklung des Containerumschlags im Hamburger Hafen war dies sehr interessant.

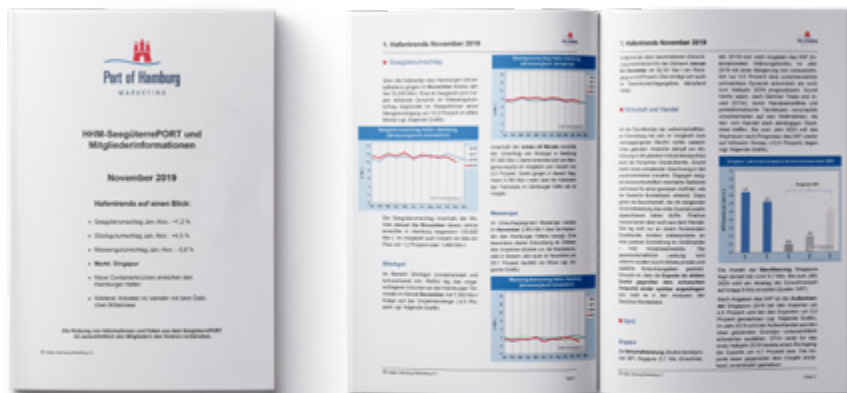
Gleich zu Beginn des Jahres hat die Marktforschung von Hafen Hamburg Marketing (HHM) eine Einschätzung der Containertransporte im europäischen Hinterland abgegeben. Im Fokus standen dabei die Gesamtvolumen sowie die per Bahn transportierten Boxen zwischen dem Hamburger Hafen und den einzelnen Ländern und Bundesländern, aber auch die konkurrierenden Häfen.

Für die Mitglieder erstellte die HHM-Marktforschung 12 monatliche Berichte: achtmal den SeegüterrePORT und vier Quartalsberichte. Diese informieren über die aktuellen Hafentrends, Neuigkeiten bei den Liniendiensten und Entwicklungen im Seehafenhinterlandverkehr. Mit dem SeegüterrePORT wird regelmäßig auch ein spezifischer Markt in Form eines Länderschwerpunktes in den Fokus genommen. Der Connection Compass ist eine umfassende Informationsquelle für die Transportmöglichkeiten des Hamburger Hafens. Er bietet einen ausführlichen und strukturierten Überblick über alle see- und landseitigen Linienverkehre.

2019 standen noch viele Fragen rund um die möglichen Auswir-

kungen des [Brexit](#)s im Raum. Auswertungen hinsichtlich der Betroffenheit des Hamburger Hafens lieferte die Marktforschung bereits vorab. Im Wesentlichen standen die Umschlagmengen in Hamburg im Verkehr mit dem Vereinigten Königreich der vergangenen Jahre im Auswertungsfokus.

Das Jahr 2019 war das erste Jahr, das komplett mit neuen Prozessen der Datenimplementierung ablief. Neu sind dabei auch einige Auswertungsmöglichkeiten. Neben dem Brexit standen die eigenwilligen Mengendarstellungen eines deutschen Binnenhafens im Vergleich zu Hamburg im Fokus. Eine entsprechende Klarstellung, die Hamburg wieder ins richtige Licht rückte, hat die Marktforschung Anfang des Jahres in Darstellungen für die Kommunikation nach außen finalisiert.



## Verkehrspolitische Arbeit platziert Themen der maritimen Wirtschaft und Logistik

Der [Hafenabend in der Hamburger Landesvertretung in Berlin](#) sowie der regelmäßige Besuch von Parlamentarischen Abenden bieten eine gute Gelegenheit, hafenspolitische Themen in Berlin zu platzieren. Gemeinsam mit anderen Wirtschaftsverbänden wurden Forderungen an das Bundesverkehrsministerium gerichtet, um einzelne Verkehrsprojekte, aber auch Digitalisierungsthemen, wie die Nutzung von AIS-Daten, zu befördern. Ergänzt wird dies durch regelmäßige Kontakte des Vorstands zum Bundesverkehrsminister, seinen Staatssekretären, dem maritimen Koordinator der Bundesregierung sowie zu Abgeordneten verschiedener Fraktionen.

Gemeinsam mit sieben anderen Verbänden der maritimen Wirtschaft organisiert Hafen Hamburg Marketing (HHM) regelmäßig Hafenfrühstücke für Mitglieder des Deutschen Bundestages. Dieses Veranstaltungsformat eignet sich sehr gut, um die aktuellen Herausforderungen der Seehafenverkehrswirtschaft, Schifffahrt, Transport und Logistik den politischen Entscheidungsträgern zu vermitteln. Die Veranstaltungen dienen dazu, Parlamentarischen Staatssekretären und den Abgeordneten die Bedeutung der maritimen Wirtschaft deutlich zu machen, die für 440.000 Arbeitsplätze in Deutschland verantwortlich zeichnet.

Die aktive Arbeit in verschiedenen Gremien des Deutschen Verkehrsforums, der Logistik Alliance Germany und des Maritimen Hauptstadtforums sowie

in politischen Stiftungen und Wirtschaftsorganisationen dient ebenfalls der Vermittlung der Positionen des Hamburger Hafens und der Häfen der Metropolregion. Darüber hinaus findet ein reger Austausch mit den Verkehrsministerien der Bundesländer statt, bei dem es regelmäßig um die Bedeutung des Seehafen-

hinterlandverkehrs und der Inlandterminals geht, sowie um die Installation nachhaltiger Transportketten per Eisenbahn. Beispiel hierfür ist das [Projekt Hamburg-NRWplus](#) zur Steigerung der Transporte per Eisenbahn und Binnenschiff zwischen Hamburg und Nordrhein-Westfalen.



Die Veranstalter des DIALOG.Schiene.Südwestfalen<sup>3</sup>, v.l.: Klaus Gräbener, Jörg Hilker, Minister Hendrik Wüst, Frank Haberkorn, Christian Betschen, Remo Piesker, Ingo Egloff und Markus Heinen



## Nationale und internationale Projekte – positives Image für den Hamburger Hafen

Um die Marktposition des Hamburger Hafens im internationalen Wettbewerbsumfeld weiter zu stärken, engagiert sich Hafen Hamburg Marketing (HHM) in großem Maße an diversen Transport- und Logistikprojekten im In- und Ausland.

### **EMMA Extension, Projektleitung HHM, Laufzeit 08/2019 – 01/2021**

Das von HHM geleitete Projekt EMMA zur Stärkung der Binnenschifffahrt in Ostseeanrainerstaaten wird mit dem Vorhaben [EMMA Extension](#) weitergeführt. In der Projektverlängerung werden weitere River Information Services (RIS) in Polen, Deutschland und Finnland implementiert. Zudem werden neue Binnen-



*EMMA-Abschlusskonferenz in Brüssel, Belgien, v.l.: Stefan Breitenbach, Boris Kluge (†), Monika Niemiec-Butryn, Björn Garberg, Olli Holm und Robert Schumann*

schifffahrtslinien getestet. Das Projekt bietet HHM unter anderem die Möglichkeit, den Arbeitskreis RIS, den Arbeitskreis Binnenschifffahrt und insbesonde-

re Kampagnen für die Binnenschifffahrt intensiv zu unterstützen.

### **COMBINE, Projektleitung HHM, Laufzeit 01/2019 – 06/2021**

Das Projekt COMBINE steht für die Stärkung des kombinierten Güterverkehrs in der Ostseeregion. Im Fokus stehen dabei effizienzsteigernde Maßnahmen bei den Umschlagstellen sowie Optimierungsmaßnahmen im Vor- und Nachlauf zu und von den Umschlagstellen. Eine Studie und ein interaktives Online-Tool sind auf der Projektseite abrufbar:

[www.combine-project.com](http://www.combine-project.com)



*BSR Access Workshop in Helsinki, Finnland*

### **BSR Access, Projektleitung Helsinki-Uusimaa Regional Council, Laufzeit 10/2018 – 09/2021**

Das Plattformprojekt BSR Access bündelt Ergebnis-

se der Transportprojekte aus dem aktuellen Interreg-Ostseeprogramm. Die erfassten Erkenntnisse und Trends werden in die Ausgestaltung des neuen Interreg-Ostseeprogramms 2021-2027 sowie in das



*COMBINE-Projektpartner beim Besuch des BASF-Werkes Ludwigshafen*

Update der EU-Ostseestrategie einfließen. Hamburg ist mit den Projekten EMMA und COMBINE vertreten und platziert entsprechende Hafen- und Transportthemen.

### **Hamburg-NRWplus, Projektleitung HHM, Laufzeit 03/2019 – 12/2019**

Das Projekt zielte auf eine Verlagerung von Straßenverkehren zwischen Hamburg und Nordrhein-Westfalen (NRW) auf Schiene und Binnenwasserstraße ab. HHM hat die involvierten Wirtschaftsakteure bei der Umsetzung von Einzelmaßnahmen begleitet. Hierbei wurde der Aufbau einer neuen Bahnverbindung zwischen Hamburg und NRW realisiert.



Kurz vor der Eröffnung des 10. EU-Ostseestrategie-Forums in Gdansk, Polen

**Smooth Ports, Projektleitung Behörde für Wirtschaft, Verkehr und Innovation (BWVI), Laufzeit 08/2019 – 12/2022 + 12 Monate „Monitoring Phase“**

Ziel des Projekts Smooth Ports ist die Verbesserung von regulatorischen Rahmenbedingungen im Hamburger Hafengebiet unter Berücksichtigung der Emissionsverminderung im Straßenverkehr. Als erstes Fallbeispiel wird eine Optimierung der Phyto-, Veterinär- und Zollabfertigung untersucht. Neben dem Projektleiter BWVI fungiert HHM als Kommunikationsmanager.

Neben der Beteiligung an und der Leitung von laufenden Projekten, ist HHM auch bei einer Reihe von Projektentwicklungen aktiv. Ende 2019 wurde ein Projekt im EU-Programm Erasmus+, geleitet durch albanische Partner, beim Fördermittelgeber eingereicht. In Vorbereitung auf EU-Beitrittsverhandlungen zielt Albanien darauf ab, seine Hochschullandschaft den EU-Standards anzupassen. Für die Entwicklung eines maritimen Kompetenzzentrums ist die Einbindung weiterer HHM-Mitglieder aus verschiedenen

**NSR Connect, Projektleitung HHM, Laufzeit 07/2020 – 06/2023**

Der Fokus des Projektes NSR Connect liegt auf der Untersuchung von erfolgreich implementierten Innovationen beim Umschlag und dem Hinterlandtransport in Nordseeanrainerhäfen. Der ursprüngliche Konsortialleiter hat sich 2019 unerwartet zurückgezogen, weshalb HHM seit Ende des Jahres die Übernahme der Projektleitung vorbereitet. Auch erhält HHM zusätzliche Mittel für die Weiterführung der „BiSchi Online“-Plattform (s. S. 45).

Sektoren geplant.

Unter dem Titel „Blue Supply Chains“ wurde ein Entwicklungsvorschlag im jüngsten „Seed-Money“-Call des Ostseeprogramms platziert, bei dem es vor allem um Themen wie Kombiniertes Verkehr und Emissionsreduktion geht. Das „Seed-Money“ soll dabei einen Teil der Entwicklungskosten neuer Projektvorschläge abdecken.

Zudem beteiligt sich HHM bei der Projektentwicklung „Linking Sea and Land – Flagship Process“ (LISA), das durch die Swedish Maritime Administration ebenfalls als „Seed-Money“-Vorhaben 2019 aufgesetzt wurde. Damit soll die Umsetzung der [EU-Strategie für die Ostsee \(EUSBSR\)](#) und deren Aktionsplan unterstützt werden.



Forum zum Europäischen Zusammenhalt in der Verkehrspolitik (TEN-V), v.l.: Mikael Nyberg, Erki Must, Malla Paajanen, Thomas Erlandson, Jukka Honkanen und Jean-Louis Colson



## Ihr Kontakt zu uns

Als Mitglied von Hafen Hamburg Marketing sind Sie Teil einer starken Gemeinschaft und profitieren von zahlreichen Vorteilen. Hier finden Sie die Kontaktdaten aller Mitarbeiterinnen und Mitarbeiter in der Hamburger Zentrale.

### Zentrale Hamburg



#### VORSTAND

**Axel Mattern**  
Tel.: +49 40 37709 130  
mattern@hafen-hamburg.de



#### Ingo Egloff

Tel.: +49 40 37709 101  
egloff@hafen-hamburg.de



#### Assistentin des Vorstands

**Katharina Weidemann**  
Tel.: +49 40 37709 100  
weidemann@hafen-hamburg.de

#### MARKTBETREUUNG UND MESSEN



#### Leiterin Marktentwicklung Ostseeregion / Osteuropa

**Marina Basso Michael**  
Tel.: +49 40 37709 111  
basso-michael@hafen-hamburg.de



#### Leiter Marktentwicklung Asien / Übersee

**Mathias Schulz**  
Tel.: +49 40 37709 114  
schulz@hafen-hamburg.de



#### KOMMUNIKATION & INFORMATION

#### Bereichsleitung Kommunikation & Information

**Bengt van Beuningen**  
Tel.: +49 40 37709 102  
vanbeuningen@hafen-hamburg.de



#### Presse- und Öffentlichkeitsarbeit, Mitgliedermanagement

**Karin Lengenfelder**  
Tel.: +49 40 37709 113  
lengenfelder@hafen-hamburg.de  
Aufgrund eines Funktions- und Standortwechsels  
ändern sich die Kontaktdaten ab Oktober 2020



#### Presse- und Öffentlichkeitsarbeit

**Etta Weiner**  
Tel.: +49 40 37709 118  
weiner@hafen-hamburg.de



#### Presse- und Öffentlichkeitsarbeit, Social Media und Fachbesucher

**Catharina Pape**  
Tel.: +49 40 37709 122  
pape@hafen-hamburg.de



#### Veranstaltungen, Mitgliedermanagement

**Katja Höltkemeier**  
Tel.: +49 40 37709 115  
hoeltkemeier@hafen-hamburg.de



#### MARKTFORSCHUNG

#### Manager Marktforschung, Häfen

**Christian Ulken**  
Tel.: +49 40 37709 117  
ulken@hafen-hamburg.de



#### Manager Marktforschung, Schifffahrt & Hinterland

**Jens Schlegel**  
Tel.: +49 40 37709 116  
schlegel@hafen-hamburg.de



#### ONLINEMEDIEN

#### Leiter Onlinemedien & IT

**Jochen Wischhusen**  
Tel.: +49 40 37709 119  
wischhusen@hafen-hamburg.de



#### Onlinemedien-Management Mitgliedermanagement

**Heike Wegner**  
Tel.: +49 40 37709 123  
wegner@hafen-hamburg.de

## Ihr Kontakt zu uns

Als Mitglied von Hafen Hamburg Marketing sind Sie Teil einer starken Gemeinschaft und profitieren von zahlreichen Vorteilen. Hier finden Sie die Kontaktdaten aller Mitarbeiterinnen und Mitarbeiter in der Hamburger Zentrale.



### PROJEKTE

#### Leiter Projektabteilung

**Stefan Breitenbach**

Tel.: +49 40 37709 121

[breitenbach@hafen-hamburg.de](mailto:breitenbach@hafen-hamburg.de)



#### Stellv. Leiterin Projektabteilung

**Adina Katharina Cailliaux**

Tel.: +49 40 37709 172

[cailliaux@hafen-hamburg.de](mailto:cailliaux@hafen-hamburg.de)



#### Projektmanager

**Johannes Betz**

Tel.: +49 40 37709 152

[betz@hafen-hamburg.de](mailto:betz@hafen-hamburg.de)



#### Projektmanager

**Inga Gurries**

Tel.: +49 40 37709 173

[gurries@hafen-hamburg.de](mailto:gurries@hafen-hamburg.de)



#### Projektmanager

**Nikola Kosvancova**

Tel.: +420 224 891 298

[kosvancova@hafen-hamburg.de](mailto:kosvancova@hafen-hamburg.de)



### FINANZEN

#### Bereichsleitung Finanzen & Controlling

**Kerstin Pfietzmann**

Tel.: +49 40 37709 140

[pfietzmann@hafen-hamburg.de](mailto:pfietzmann@hafen-hamburg.de)



#### Buchhaltung

**Mandy Abraham**

Tel.: +49 40 37709 144

[abraham@hafen-hamburg.de](mailto:abraham@hafen-hamburg.de)



#### Buchhaltung

**Nadine Herter**

Tel.: +49 40 37709 143

[herter@hafen-hamburg.de](mailto:herter@hafen-hamburg.de)

### IMPRESSUM

**Der Jahresbericht ist eine Publikation des  
Hafen Hamburg Marketing e.V.**

#### ■ Herausgeber

[Hafen Hamburg Marketing e.V.](#)

#### ■ Redaktion

Etta Weiner (Redaktionsleitung), Bengt van Beuningen, Catharina Pape, Lea Mentzel und Katja Höltkemeier (Lektorat)

[Hafen Hamburg Marketing e.V.](#)

#### ■ Gesamtproduktion/Objektverwaltung

ELBREKLAME Marketing und Kommunikation  
EMK GmbH, Holländische Reihe 8  
22765 Hamburg, [www.elbreklame.de](http://www.elbreklame.de)

#### ■ Layout Jan Klaas Mahler,

[ELBREKLAME GmbH](#)

#### ■ Druck [www.online-druck.biz](http://www.online-druck.biz)





**Hafen Hamburg Marketing e.V.**

Pickhuben 6 · 20457 Hamburg · Telefon +49 40 37709 0 · Fax +49 40 37709 199

[www.hafen-hamburg.de](http://www.hafen-hamburg.de) · [info@hafen-hamburg.de](mailto:info@hafen-hamburg.de)